

कावेली इनर्जी लिमिटेड

कावेली 'ए' जलविद्युत आयोजना

वातावरणीय प्रभाव मूल्याङ्कन

कार्यकारी सारांश



जुलाई २०१३

कार्यकारी सारांश

कावेली 'ए' जलविद्युत आयोजना स्यार नेपालला ताप्लेजुड जोडला तमोर गान्दीला ह्यो गान्दी कावेली गान्दीरी आधारित ३७.६(च्युइसोमसे डिस्) मेगावाट क्षमताला Greenfield peaking run-of-the-river जलविद्युत परियोजना हिन्ना ।

बुटवल पावर कम्पनी न्हाडला कावेली इनर्जी लिमिटेडसे च्यु आयोजना स्हेडबा गे लासी टिबा मुला । कावेली इनर्जी लिमिटेडसे कावेली 'ए' जलविद्युत आयोजनाला प्रवर्द्धनला लागिरी विद्युत विकास विभाग (DOED) देन आयोजना विकास सम्भौता लाबा मुला । कावेली इनर्जी लिमिटेडसे विश्व बैंक समूहदेन कुल डिस्से गाडसाल करोड अमेरिकी डलर ह्विबा मुला । थेमध्येरी जलविद्युत लगानी देन विकास कम्पनी लिमिटेड (HIDCL) मार्फत IFC ग्याम सोमसे गाडसाल करोड अमेरिकी डलर ग्रेन (वरिष्ठ) कर्जा देन IBRD-IDA ग्याम बिल करोड अमेरिकी डलर अप्रधान कर्जा याड्सेदा मुला । ह्युलरी दात्ते आंछ्योना टिबा उर्जाला दुडालसे न्होरतन्त्रदा आज्याना लासी न्होडना लासी टिबा मुला । उर्जा थुमदा ल्हेना लानोन तोबा दात्तेला दुइ तासाइ सार्वजनिक देन निजि व्यवधान खासी टिबा मुला । निजि (IFC, CCCP, KEL) देन सार्वजनिक थुमला (IDA) साभेदारीग्याम कावेली ए जलविद्युत आयोजनासे उर्जा थुमरी छार क्षमता ल्हेना लाबारी ह्यो लासेदा मुला । IDA ला न्होर ह्योरी स्हेड्सी टिबा कावेली प्रसारण आयोजनाग्याम IDA से कावेली करिडोर न्हाडला कावेली ए जलविद्युत आयोजनाला छ्यामरी स्यान आयोजनाला ह्योरी उर्जा विकासरी ह्यो ताना लाबा लक्ष्य थोबा मुला । छ्यामरी च्यु परियोजनासे थे थुमला सामाजिक देन न्होरदा ल्हेना लाबारी सकारात्मक ह्यो ताना लासेदा बिदासी म्हान्बा मुला ।

सन् २०१० ला अप्रिलह्यान्दे सन् २०११ ला अगष्टदोनाआयोजनासे विशिष्ट वातावरणीय मूल्याङ्कन अध्ययनचलब लाबा मुबा । होजा अध्ययनकादे डाच्छाला (प्रारम्भिक) वातावरणीय परिक्षणला रुपरी परिणत ताजी । नेपालला वातावरण कानुन आन्सार स्होबा होजा प्रतिवेदनदा सन् २०११ नोभेम्बर १३ कुनु नेपाल सरकारला वातावरण मन्त्रालयसे स्वीकृति पिन्वा मुबा । थे आयोजनादा विश्व बैंक समूहसे 'समूह क' री बो लाबा मुला । थेसे लासी, सन् २०११अगष्ट लारी विश्व बैंक देन IFC ला दात्तेला वातावरणीय देन सामाजिक सुरक्षा ढाँचा आन्छार आयोजना विशिष्ट वातावरणीय प्रभाव मूल्याङ्कन स्हेडबा मुबा । सन् २०१० देन २०११ री ह्येडबा सामाजिक मूल्याङ्कन अध्ययनकादेनोन स्हेडबा मुबा । थोनोन सन्दर्भरी सामाजिक गे योजना (SAP) नोन स्होबा मुबा । थे न्हाडरी पुर्नवास मुआब्जा छार जीविकोपार्जन ह्यो योजना (RCLAP)लैङ्गिक गे योजना देन आदिवासी ओम प्राडबोह्युल्वादा तोर बाबा योजना (IVCDP)नोन परब ताला । तासाइ च्यु अध्ययनदेन योजनाकादे स्यान प्रतिवेदनला अङ्ग ताबासे वातावरणीय प्रभाव मूल्याङ्कन प्रतिवेदनरी च्याडनान चेक्खेन उल्लेख लाबा मुला ।

आयोजना स्हेडबा क्यारमारला म्हिकादेला गरिबी देन आयोजनाग्याम थेनीकादेसे लाबा आशादा च्यावान कावेली इनर्जी लिमिटेडसे स्होबा सामाजिक गे योजनासे अज्यावा प्रभाव च्याडना लाबा बिमा आयोजना स्हेडबा क्यारमारला सामाजिक आर्थिक ल्हेना लाबा ग्यामदा ह्यो लाबा देन प्रवर्द्धन लाबान मुला । च्यु ग्यामकादेरी आय आर्जन ताबा गेताड, व्यवसायिक सीप तालिम, थुडबा क्युइ, स्वास्थ्य सेवा लोप्खाड, ग्याम स्होबा हाडबा गेताडकादे परब तासेदा मुला । थे मध्ये नाम्साला म्हिकादेसे पाडबा आन्छार कावेली प्रसारण लाइन आयोजना न्हाडला नेपाल विद्युत प्राधिकरणला व्यवस्थापनरी स्हेडबा गाविसकादेरी ग्रिड-विद्युतला प्रवन्ध खाप्पाइबिमा ग्रेन ग्याम तासेदा मुला । च्यु आयोजनासे नाम्साला म्हिकादेदा गेला अवसरकादे थोन्ना लाबा ओम थे अवसरकादेदा लागीरी व्यवसायिक तालिमला गेताडकादेला स्वरुप स्होसेदा मुला ।

सन् २०११ देन २०१३ री कावेली गान्दीला क्युइ काःवा थुमला मरपट्टिला पर्यावरणीय प्रवाहला पर्याप्तता, गान्दी ठुडबाग्लारी तारडा कामा परब तासेदा आज्यावा गे, आयोजना ग्रेन क्षमतारी चलब तामा तोरमार ताबा क्युइला प्रवाहग्याम थोन्सेदा असर देन कावेली इनर्जी लिमिटेडदा प्रभावकारी न्यूनीकरणला ग्यामकादे स्होवारी ह्यो लाबा तामरी नेपाल देन जाम्बुलिङखोरला विज्ञकादेला राय ह्रीदासी स्यान अध्ययनकादे स्हेडसेदा मुला । छ्यामरी आयोजना थुम क्यारमार, आयोजनाग्याम प्रभावित प्राडबोकादे, नानाआडा, दलित (धार्मिक, सांस्कृतिक, सामाजिक, आर्थिक देन ऐतिहासिक रुपरी लिच्छा ताबा ओम सिमान्तकृत 'क्युइ चलाव आतावा म्हि') देन आदिवासी ह्युल्बाला छ्यामरी नाम्साला म्हिकादेला अपेक्षा देन ह्यो ओम सामाजिक मूल्याङ्कन प्रतिवेदनला निष्कर्ष देन निचोड जाँचब लाबारीचे आहिन पुष्टि लाबारी स्यान परामर्शकादेस्हेडबा मुबा । सन् २०१२ ला फेब्रुअरी देन सन् २०१३ ला अप्रिल देन जुलाईरी ल्होलो अध्ययन, सर्वेक्षण ओम परामर्शदाताकादेग्याम याडबा सूचनाकादे थान्सी वातावरणीय प्रभाव मूल्याङ्कन, सामाजिक मूल्याङ्कन देन सामाजिक गे योजना प्रतिवेदनकादे अद्यावधिक लाबा मुबा । थेला छ्यामरी, अध्याय डाला विकल्पकादेला विश्लेषणदा चु बिमा कोडना लाजी ।

आयोजनाला आधारभूत तामकादे मौलिक स्वरुपग्याम पोबा आरे । आयोजनाला वातावरणीय देन सामाजिक प्रभाव, जोखिमकादे देन थेला मूल्याङ्कनदेन सम्बन्धित निष्कर्षकादेनोन यथावतनोन मुला । तोर ब्रिवा अतिरिक्त अध्ययनकादेसे तिला निश्कर्ष तेबा मुला विसाम वातावरणीय देन सामाजिक हस्तक्षेपला हाँचाकादे आयोजनासे पहिचान लाबा वातावरणीय देन सामाजिक प्रभाव ओम जोखिमकादेदा सम्बोधन लाबारी तोते बाड लाबा मुला । लिच्छा ताबा ह्युल्बाला छ्यामरी नाम्साला सरोकारवालाकादेसे कावेली ए जलविद्युत आयोजनालाफिरी गोर्किन सेमताम स्होबा मुला । थेसे लामा चु आयोजनासे क्योडनोन ह्युल्बाला ह्यो याडबारी खाम्बा मुला ।

विश्व बैंक समूहला गेविधि आन्ध्रार दातृ गेन्दुनकादेसे म्हेत्तो डा मुल्मी मुबा विज्ञ टोली ठ्वाडबा मुला । होजा टोलीसे आयोजनाला स्वरुप, बाँध सुरक्षा, वातावरणीय देन सामाजिक मुद्दा ओम थेला समष्टिगत असरकादे देन जलविज्ञानला पुनरावलोकन लाबा जिम्मा याडबा मुला । वातावरणीय प्रभाव मूल्याङ्कनदा कोइदासी होजा विज्ञ टोलीरी मुबा वातावरणीय देन सामाजिक विज्ञकादेसे कावेली ए जलविद्युत आयोजनासे सामान्य प्रभाव बिमा वातावरणीय रुपरी त्रुटीरहित ताबा निश्कर्ष तेबा मुला । वातावरणीय व्यवस्थापन योजना देन निरिक्षणला लागिरी विशिष्ट ग्यामकादे (उपाय) सिफारीश लाबा मुला ।

जन परामर्श देन प्रकाशन:

वातावरणीय प्रभाव मूल्याङ्कन दर विस्तृत सामाजिक मूल्याङ्कनला प्रक्रियाकादेला अङ्गला रुपरी प्रभावित ह्युल्बाकादे देन स्यान सम्बन्धित पक्षकादेला गुडरी कावेली इनर्जी लिमिटेडसे सन् २०१० ह्यान्दे २०१२दोना ग्रेन जन परामर्श गेताड स्हेडजी (Table E.1) । वातावरणीय प्रभाव मूल्याङ्कन, वातावरणीय व्यवस्थापन योजना (EMP) विस्तृत सामाजिक मूल्याङ्कन देन सामाजिक गे योजनाला तामरी ग्रेन सामुदायिक परामर्श, चिसाड देन ब्रिफिड लाबा मुबा । होजा गेताडरी थेरी नाम्सा देन जोडस्तरीय सरकारी गेन्दुनकादेला छ्यामरी ल्होलो गैरसरकारी गेन्दुनकादेसेनोन बो किन्वा मुबा ।

होजा परामर्शलाग्रेन उद्देश्य आयोजनाग्याम प्रभावित ह्युल्बादा लागिरी प्रभावकारी सूचना देन बो किन्पुडबादा लागिरी सुनिश्चित लातोबा मुबा । कावेली इनर्जी लिमिटेडला सामाजिक टोलीसे जन परामर्श गेताड स्हेडमा तोनोन तोबा साँस्कृतिक मर्यादा, सम्बन्धित ह्युल्बाला आवश्यकता, विशेषता देन मागकादेदा सेमरी थान्सी होजा प्रक्रिया स्हेडबा मुबा ।

डाच्छाला ताडलापरामर्श वातावरणीय प्रभाव मूल्याङ्कन मापन अभ्यासला ताडरी सन् २०१० ला अप्रिल २२ ह्यान्दे मे १दोना स्हेडबा मुबा । सन् २०१० ला अक्टोबर -नोभेम्बर लारी नानाआडा, दलित,

आदिवासी देन ह्वि उपभोक्ता समूहकादे लासी च्युइसे ब्लिला गुडरी टिसी काठुइ गेताडकादे ल्होलो ग्लारी गेताडकादे स्हेडबा मुबा । छ्यामरी, जोडला स्यान सम्बन्धित पक्षकादे जोड विकास समिति, जोड ह्वि गेदिमदेनएनोन काठुइ लाबा मुबा ।

होजा चिसाडकादेरी कावेली इनर्जी लिमिटेडग्याम प्रभावित थुमला म्हिकादे देन स्यान पक्षकादेदा प्रस्तावित असर न्यूनीकरणला उपायकादे देनआयोजनाग्याम याड्सेदा ल्हाना बिमा ल्हाना लाभकादेला फिरी जानकारी दोन्बा मुबा ।

बेनान पक्षकादेग्याम याड्बा सल्लाह देन सुभावाकादेदा वातावरणीय प्रभाव मूल्याङ्कन, विस्तृत सामाजिक मूल्याङ्कन देन सामाजिक गे योजनारी थान्बा मुबा । थे प्रतिवेदनकादेला उपलब्धी देन सिफारिसकादेला फिरी तावा काठुइलिच्छा ह्युल्बाकादेग्याम स्यान सुभावाकादे किन्वा गे लाजी । सन् २०११ ला जुलाई २४ री स्हेडबा आयोजनाला डामरी जनपरामर्श देन चिसाडकादे स्हेडबा मुबा । थेला उद्देश्य मूल्याङ्कन प्रतिवेदनला निचोडकादे ह्युल्बादेन जुबा, सम्बन्धित पक्षदा थेनीकादेसे सेम थान्बा तामरी खाराडलासी सम्बोधन तावा मुला बिबा तामरी पाड्सी पिन्वा ओम थेनीकादेग्याम स्यान सल्लाह देन सुभावा किन्वा मुबा ।

ताप्लेजुड जोड सदरमुकाम फुडलिड बजार देन पाँचथर जोड सदरमुकाम फिदिमरी सन् २०११ जुलाई २५-२६ रेकुनु जोड स्तरीय गोरडी परामर्श देन काठुइ गेताड स्हेडदासी वातावरणीय प्रभाव मूल्याङ्कन देन विस्तृत सामाजिक मूल्याङ्कनला निष्कर्षकादे थान्बा मुबा । होजा निष्कर्षकादेला फिरी काठुइएनोन ताजी । चु चिसाडकादेरी सरकारी गेन्दुनला मुल्मीकादे, राजनैतिक दलला मुल्मीकादे, गैर सरकारी गेन्दुनकादे ओम सञ्चारमाध्यमला मुल्मीकादेसे बो किन्वा मुबा । सन् २०११ अगस्ट १ री याम्बुरी राष्ट्रियस्तरला परामर्श गेताड स्हेडबा मुबा ।

विश्व बैंक समूहला वातावरणीय देन सुरक्षा विज्ञ ओम परामर्शदाताग्याम सन् २०१० ह्यान्दे २०१३ न्हाडरी वातावरणीय प्रभाव मूल्याङ्कन, विस्तृत सामाजिक मूल्याङ्कन देन सामाजिक गे योजना प्रतिवेदन तयारी ओम प्रकाशनला ताडरी ह्दारेमदोना गे लाबा थुम च्यावा देन कोर्बा ओम परामर्शला गेताडकादे स्हेडबा मुबा । विश्व बैंक समूहला परामर्शदाताग्याम लिच्छाला रेमरी सन् २०१३ मे लारी आयोजना स्हेडबा ग्लारी दोसी आयोजनाला लिच्छाला स्थितिला फिरी जानकारी किन्वा, आयोजनाला स्वरुप पोबा मुसाम थेला फिरी अभिलेख थान्बा, स्वरुप पोबा लिच्छा प्रभावित ह्युल्बारी तासेदा असरला फिरी कोइबा देन निश्कर्षला अभिलेखिकरण लाब गे जिन्ना लाबा मुबा । विश्व बैंक सामाजिक विकास परामर्शदाता आयोजना स्हेडबा ग्लारी निसी च्यासी आयोजनारी गे लाबा म्हि, प्रभावित ह्युल्बा देन सरोकार समितिला मुल्मीकादेदेन ह्वापहुप तावा गे लाबा मुबा ।

तिनीदोना परामर्शदाताकादेदा आयोजनाला योजना स्होबा चरणकादेरी साभेदारला रुपरी किन्वा मुला बिसाम नाम्साला म्हिकादेदा वातावरणीय प्रभाव मूल्याङ्कन देन विस्तृत सामाजिक मूल्याङ्कन अध्ययनकादेला डाच्छाला ताडकादेरी बो किन्पुडबा मुबा । तासाइनोन, कावेली इनर्जी लिमिटेडसे विशेष योजना स्होतासी आयोजना तादेदोना ओम आयोजना लागु तासीलिच्छाइनोन ह्दिडान ग्लागीरी थान्बा लक्ष्य किन्वा मुला । उदाहरणदा लागिरी, नाम्साला म्हिकादेला रेदाडसे बोकिन्वा गे सुनिश्चित लाबारी कम्पनीला मुल्मी देन प्रभावित गा.वि.सग्याम डाबा मुल्मी टिबा लादासी सामुदायिक अगुवा समिति (CGC) ठ्वाडसेदा मुला । सामुदायिक अगुवा समितिदा आयोजनासे ह्वा लासेदा मुला ओम समितिसे जि.वि.स., गा.वि.स., जोड ह्वि गेदिम, सामुदायिक वन उपभोक्ता समिति देन गैर सरकारी गेन्दुनकादेदेन समन्वय लासी गे लासेदा मुला । कावेली 'ए' वातावरणीय देन सामुदायिक विकास एकाइ (KAECDU) से सरकारी देन गैरसरकारी गेन्दुनकादे ओम ह्युल्बारी आधारित गेन्दुनकादेदेन

मध्यस्थकर्ताला भूमिका क्लाडसेदा मुला । कावेली इनर्जी लिमिटेडसे आयोजना स्हेडबा ग्लारी सन् २०१२ री तोदे गे लाबा म्हिला छ्यामरी जनसम्पर्क गेदिम ठ्वाडवान खावा मुला । छ्यामरी, संचारला लागिरी खुल्ला लाइनला ओम प्रभावित ह्युल्बाला बो किन्वारी म्याडबा व्यवस्थाइनोन लाबा मुला ।

कावेली इनर्जी लिमिटेड सन् २०११ फेब्रुअरी ८ ह्यान्दे वातावरणीय प्रभाव मूल्याङ्कन, विस्तृत सामाजिक मूल्याङ्कन देन सामाजिक गे योजनाकादे ह्वाडला वेबसाइट www.kel.com.np रीनोन थान्सी जिन्वा मुला । थेराइनोन लासी सन् २०१३ दोनाअद्यावधिक लाबा संस्करणकादे होजा वेबसाइटरी थान्सी जिन्वा मुला । वातावरणीय प्रभाव मूल्याङ्कन देन सामाजिक गे योजनाला कार्यकारी साराशंकादे नेपाली, लिम्बु, वान्तवा राई देन तामाड ग्योइरी दोबा मुला । आयोजनाला फिरी स्यान जानकारी पाँचथर जोडला अमरपुर गा.वि.स.री मुबा आयोजनाला सूचना केन्द्रग्यामएनोन याडबारी खाम्ला । चु प्रतिवेदनकादे विश्व बैंकला सूचना केन्द्र देन IFC ला वेबसाइटरी सन् २०११ ला अप्रिल ८ देन डिसेम्बर ८ री तेबा मुबा । IBRD-IDA देन IFC ग्याम थेलिच्छा नियमित रुपमा चु प्रतिवेदनकादे ह्वाडला वेबसाइटग्याम अद्यावधिक लावान दोन्वान खावा मुबा ।

राष्ट्रिय, क्षेत्रीय देन नाम्सा तहला ह्युल्बाकादेला संचार व्यवस्थापन लाबारी कावेली इनर्जी लिमिटेडसे गोर्कि सशक्त प्रणाली स्हेडबा मुला । जन सम्पर्क गेदिमरी म्हेतो गी अधिकृतला दरबन्दी तोकाव लाबा मुला । थेसे नाम्सा तहरी थान्वा जनसम्पर्क सहायककादेदा गे लापुडला। चु समूहरी म्हेतो गी म्रिडजुगु जनसम्पर्क सहायक ताबा मुला । थेसे आयोजना थुमला म्रिडजुगुला संचारलाफिरी तोबा सम्बोधन लासेदा मुला ।

गुनासो पुर्नसम्बोधन संयन्त्र

कावेली इनर्जी लिमिटेडसे स्होवा प्रणाली न्हाडरी टिदासी नाम्साला म्हिकादेसे आयोजना प्रभावित गाविसकादे, राजनैतिक दलकादे, महिला सशक्तिकरण समूहकादे दलित देन ब्योनकादेला प्रतिनिधित्व लाबा लासी कावेली इनर्जी लिमिटेडदेन अन्तक्रियादा लागिरी गोर्कि समिति ठ्वाडबा मुला । चुनोन आयोजना न्हाडला गुनासो पुर्नसम्बोधन संयन्त्रएनोन ठ्वाडबा मुला । बेनान पाडसी देन ब्रिदासी थान्वा दुडालकादे आयोजना स्हेडबा ग्लारीन मुबा सूचना केन्द्ररी थान्सेदा मुला । चु गुनासो दाप्पेन सम्बोधन लाबा संयन्त्र न्हाडला गोरसोम तहकादेला व्यवस्था लाबा मुला । (गी) गुनासो पुर्नसम्बोधन सेल (डि) नाम्साला गुनासो पुर्नसम्बोधन समिति (GRCs) (सोम) आयोजना गुनासो समिति । GRCs रीनाम्साला म्हि, जोड सरकार, आयोजना देन ठेकेदार बेनान पक्षला आवश्यकताला सिद्धान्त आन्ध्रार मुल्मीकादे थान्वा ताला । गुनासो पुर्नसम्बोधनला स्वरुप खाराडबा ताला बिबा ताम सामाजिक गेयोजनारी पाडबा आन्ध्रार तासेदा मुला ।

तालिका E.1 वातावरणीय प्रभाव मूल्याङ्कन देन सामाजिक मूल्याङ्कनला अङ्गला रुपरी स्हेडबा सामुदायिक परामर्श देन कार्यक्रमिक गतिविधिला तुन्वा ताम :

सामुदायिक कार्यक्रमिक गतिविधि	दुअी
वतावरणीय प्रभाव मूल्याङ्कन, सामाजिक मूल्याङ्कन देन सामाजिक गे योजना तयारीला ताडरी सरकारी देन गैर सरकारी गेन्दुनकादेला पपपोपरी आयोजना प्रभावित ग्लाकादेला म्हिकादेदेन रिमठिमला रुपरी संवेदनशील तामकादेरी ग्रेन काठुड लाबा मुबा ।	
मध्यम जलविद्युत देन जलविद्युत क्षेत्र SEA न्हाडला राष्ट्रिय देन क्षेत्रीय स्तररी विस्तारित अध्ययन	सन् १९९० ला लिच्छारीक्यार, ओराडवन ला च्युइगीसे ब्लि (१४)दोना

प्रभावित ह्युल्वाकादेदेन काठुइ	सन् २०१० (अप्रिल-मे)
४६ दिमम्हेमेला नमुना ह्युल्वासी अध्ययन देन सामुदायिक द्वि उपभोक्ता समूह, नानाआडा, दलित, आदिवासी जनजातिदेन ल्होलो ग्लारी लक्षित समूहदेन काठुइ गेताड स्हेडसेदा	सन् २०१० (अक्टोबर-नोभेम्बर)
कावेली इनर्जी लिमिटेडसे प्रारम्भिक वातावरणीय प्रभाव मूल्याङ्कन देन सामाजिक मूल्याङ्कनला प्रतिलिपि स्होसी www.kel.com.np री थान्वा मुबा । कार्यकारी साराशं, सामाजिक गे योजना देन स्यान पर्चाकादेदा गोरब्लि ग्योइरी दोदासी आयोजनाला जन सम्पर्क गेदिमरी थान्जी	सन् २०११ (जुलाई)
ल्होलो अध्ययनला उपलब्धि, गुनासोकादे किन्वा पिन्वा लाबारी जन परामर्श देन सुनुवाई गेताड	सन् २०११ (जुलाई)
फुडलिङ बजार देन फिदिमरी जोडस्तरीय बहुपक्षीय परामर्श गेताड स्हेडदासी वातावरणीय प्रभाव मूल्याङ्कन देन सामाजिक मूल्याङ्कनला निष्कर्ष बेनाला डोन्डाड बावा गे लाजी	सन् २०११ (जुलाई २५-२६)
याम्बुरी राष्ट्रियस्तरला काठुइ	सन् २०११, अगष्ट १
आयोजनाला डाच्छला ताडला गेकादे देन आयोजना स्होबाला ताडरी नाम्साला म्हिकादेदेन सम्पर्कदा लागिरी विशेष व्यवस्था	सन् २०१२, जनवरी
आयोजनासे लासी प्रभावित ग्लाला म्हिकादेदेन स्थायी रुपरी सम्पर्क देन सहकार्य जारी थान्बारी जन सम्पर्क गेदिम ठ्वाडतोबा	सन् २०१२, जनवरी
सरकारला ग्रामीण विद्युतीकरण गेताडदाइनोन ह्यो ताबा लासी ओम स्थानीय सरकार देन ह्युल्वादा फाइदा पिन्वा उद्देश्यसे कावेली इनर्जी लिमिटेडग्याम लाभ जुवा योजना स्होबा	सामाजिक गे योजनाला शर्त
कावेली इनर्जी लिमिटेडग्याम सशक्त गुनासो पुर्नसम्बोधन संयन्त्रला वर्णन लासी स्पष्ट गतिविधि देन दुइ सहित सम्बन्धित पक्षला लागिरी कार्यक्रमिक योजना स्होबा	सामाजिक गे योजनाला शर्त

बो-१ (गी)

डोसेबा

चु बोरी कावेली ए जलविद्युत आयोजनाला तुन्वा पृष्ठभूमि, चुला उद्देश्य देन आयोजना प्रस्तावकला तुन्बारी तिलाइ ताम थान्वा मुला । नेपाल सरकारला वातावरणीय नियमावली न्हाडला कावेली ए जलविद्युत आयोजना IEE फिरी ल्होलो पक्षकादेरी जवाफदेहि तासेदा मुला तिल्दा विसाम (क) चु आयोजनाला उत्पादन क्षमता च्युइ डा (५०) मेगावाट विमा च्याडना मुला (ख) चु आयोजनासे डा (५)

हेक्टर बिमा च्याडना ही थुम नाडबा (अतिक्रमण) मुला (ग) आयोजनासे खाप्पाइनोन संरक्षण थुमदा आज्याबा (प्रतिकूल) असरलाबा आरे । तासाइनोन, कावेली ए जलविद्युत आयोजनासेIBRD-IDA ओमIFC दातिरेमरीन ह्यो लातोबा बिदासी टंका ह्बिबासे, कावेली इनर्जी लिमिटेडला तर्फग्याम विश्व बैकला वातावरणीय देन सामाजिक सुरक्षा नीतिकादे IFC ला वातावरणीय देन सामाजिक दिगोपनाला गे सम्पादन मापदण्डदेन दुरुस्त डिक्वा लासी पूर्ण वातावरणीय देन सामाजिक मूल्याङ्कन गे जिन्ना लाबा मुला ।

छ्यामरी, चु बोरी वातावरणीय प्रभाव मूल्याङ्कनला उद्देश्य देन प्रक्रियाकादला फिरी तुन्वारी थान्वा मुला ।

बो-२

आयोजनाला फिरी हेडबा जानकारी

चु बोरी आयोजनाला अवस्थिति, पहुँच देन चुला अङ्कादेला छ्यामरी चुला ह्यो (सहायक) सुविधाकादेला फिरी हेडवारी चर्चा लाबा मुला । छ्यामरी, चु बोरी आयोजना स्होबा स्हेकादे (सामाग्रीहरु)सा-देन गे लाबा म्हि कादे तोला ? आयोजना लागू तासेदा अपेक्षित गे तालिकालाइनोन तिलाइ ताम थान्वा मुला । कावेली ए जलविद्युत परियोजना याम्बुग्याम ग्यार्ज ब्रे(८००) कि.मि. स्याररी मध्य ग्लीड थुमरी मुला । (च्यास्युगो चित्र E.1)

चु आयोजनासे तमोर गान्दीला च्युइगीसे डा(१५) कि.मि.हेडबा घुम्तीकादेला उपयोग लासेदा मुला । चु आयोजना स्होबा जिन्वा लिच्छा, चुस्से दिडगीरी २१५.४ GWH विजुली थोन्सेदाअपेक्षा लाबा मुला । नोभेम्बर ह्यान्दे मे दोनाला सेखारी कावेली ए जलविद्युत आयोजना ग्रेन क्षमतारी चलब लासेदा मुला । चु लाकादेरी यो घण्टा डीओम ड्याँसे घण्टा ब्लि चेक्वेन आयोजना चलाब तासेदा मुला ।

आयोजनाला ग्रेन अङ्कादेरी बाँध (१४.३ मिटर नोबा देन ६० मिटर हेडबा), ३३५ तोडघनमिटर क्युइ काबा क्षमता मुबा जलाशय थेग्याम ३७.७३ घनमिटर सेकेन्ड नाडरीक्युइ पुइवारी खाम्बा स्वरुपला बेसी सुरुड (४.३२७ कि.मि. हेडबा, ५.६५ मिटर व्यास), साला सतह फिरी पावर दिम ओम लिच्छारी तमोर गान्दीरी सिधन क्युइ पुइवा, बाँधह्यान्दे तमोर कावेलीला दोभानदोना काबा क्युइ ब्योडबा गलाला लम्बाई ५-६ कि.मि. मुला । आयोजना चुवा ग्लादोना दोबा ग्यामला लम्बाइ ७.४ कि.मि. मुला बिसाम पावरदिमदोना दोबा ग्याम १५ कि.मि. हेडबा मुला । आयोजनाला लागिरी कुल ४७.७१ हेक्टर सा तोबा म्नाडबा मुला ।थेमध्ये २२.५० हेक्टर स्थायी रुपरी ओम २५.२१ हेक्टर सा अस्थायी रुपरी उपयोग लासेदा मुला ।

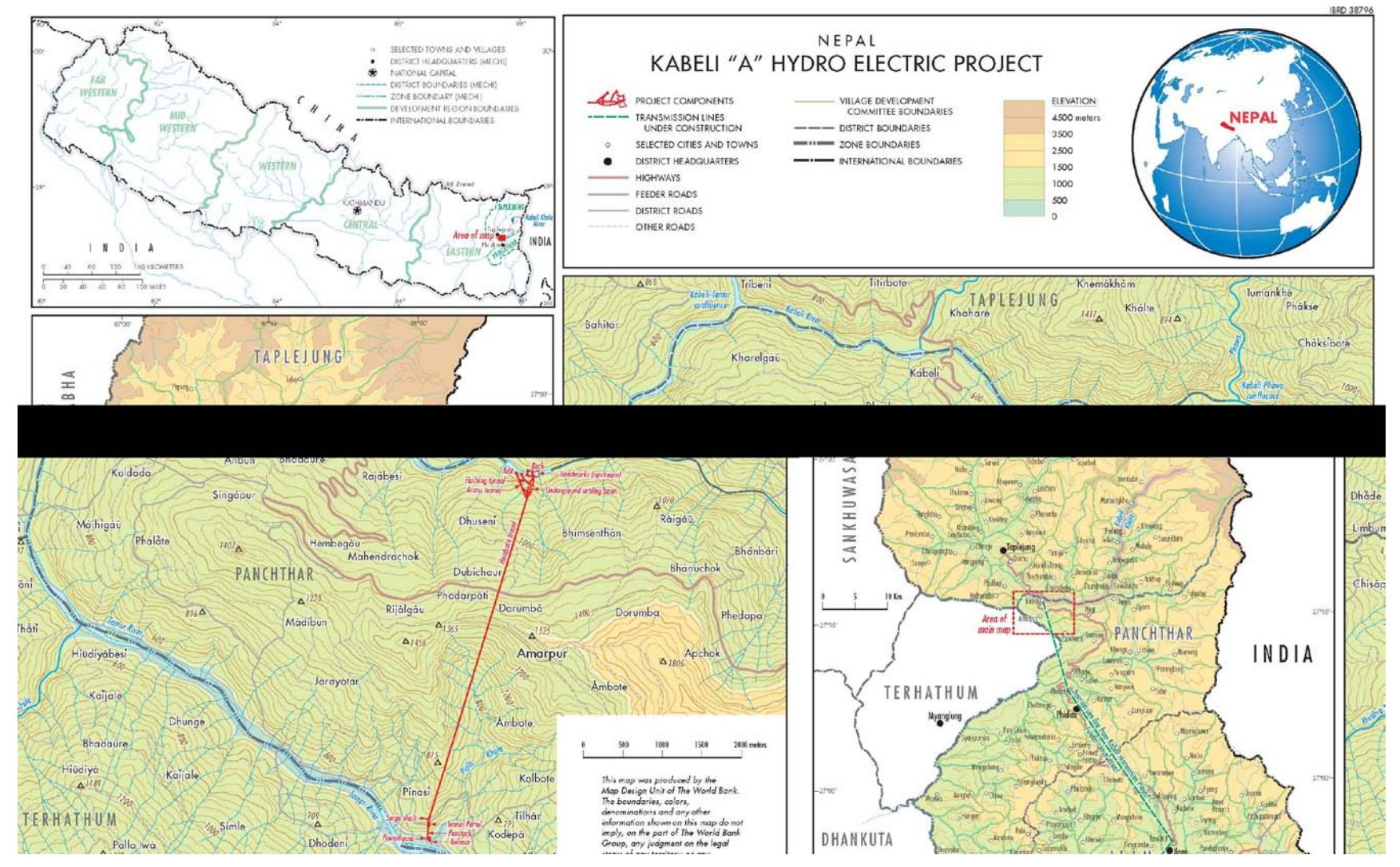
आयोजनाला स्यान आवश्यकताकादेरी इन्जिनियर, ठेकेदार देन गे लाबाकादेदा लागिरी टिवाग्लाकादे,युडबा खानी, युडबा तोबा क्रसर, गोदाम बगर, फोहोरमैला व्यवस्थापन लाबा ग्लाकादे पराब तासेदा मुला । चु बेनान सुविधाकादे आयोजना चुवा ग्ला देन पावरदिम डामरीन तासेदा मुला ।

आयोजना स्हेडबादा लागिरी ६०० ह्यान्दे ८०० गे लाबा म्हि कादे तोसेदा मुला । आयोजनाचलब ताबालिच्छा म्हेत्तो ५० स्थायी गे लाबा म्हि कादे तोसेदा मुला । आयोजना जिन्वारी दिड ब्लि ल्हागाव तासेदा मुला ओम सन् २०१८ दोनारी बाँध चलब तासी जिन्सेदा मुला ।

प्रसारण लाइन

IDA ग्याम्से स्हेडबा कावेली प्रसारण आयोजना दात्ते जुन स्होबा ताडरी मुला, थे १३२ के.भी. क्षमताला स्होसी टिबा ८४ कि.मी. हेडबा प्रसारण लाइन थुइबा देन आयोजनाग्याम तेबा ओम स्यार नेपालरी तेबा बेनान विजुलीदा राष्ट्रिय प्रसारण केन्द्ररी थुइबा गे तासेदा मुला । नेपाल सरकारला ह्योरी चु आयोजनासे जुबा लाइन देन चुत्तेन सम्बन्धित पूर्वाधारकादे स्होदासी बेनान प्रभावित ह्युल्बाकादेरी विजुली दोना लाबा जिम्मेवारीनोन छ्योना लासेदा मुला । चुला लागिरी दमक, इलाम, फिदिम देन कावेली लासी गोर्की ह्यो स्टेशनकादे (सब स्टेशनहरु) स्हेडबा मुला ।

Figure E.1. Project Location and Layout



ऐनदेन नियमला व्यवस्था

चु बोरी नेपाललापरिप्रेक्षरी लागू लावारी योग्य ऐन देन नियमकादेरला तुन्वारी थान्वा मुला । थेला छ्यामरी, विश्व बैंक समूहला आवश्यकता, विश्व बैंक वातावरणीय देन सामाजिक सुरक्षा नीति ओमIFC ला वातावरणीय देन सामाजिक दिगोपनाला गेसम्पादन मापदण्डकादेइनोन चु बोरी थान्वा मुला ।

चु योजना वातावरणीय कानुन देन नियमकादेदेन डिक्पा खालला मुला । कावेली ए जलविद्युत आयोजनादा वातावरणीय संरक्षण नियमावली २०५४ ला सूचि १ प्रारम्भिक वातावरणीय परिक्षण समूहरी बो लावा मुला । राष्ट्रिय कानुनला छ्यामरी कावेली ए जलविद्युत आयोजनासे विश्व बैंक समूहला वातावरणीय नीति ओम मापदण्डदेन तादात्म्यताथान्तोसेदा मुला । IBRD_IDA ओमIFC देन ताबा सम्भौता आन्धार पूर्ण वातावरणीय प्रभाव मूल्याङ्कन देन विस्तृत सामाजिक मूल्याङ्कन स्हेडजी । चु बेनान शर्तकादे चिसाडरी काठुइ लावा मुवा । थेसे लामा वातावरणीय मूल्याङ्कन : प्राकृतिक वासस्थान, आदिवासी जनजाति, अनिच्छुक पुर्नवास, भौतिक साँस्कृतिक स्रोत, बाँधला सुरक्षा, अन्तर्राष्ट्रिय जलमार्गला छ्यामरी IFC ला गोर ब्रेगेसम्पादन मापदण्डकादे ह्वाडवा विश्व बैंकला नीतिकादे कार्यान्वयनरी खाजि । विश्व बैंकला सुरक्षा सम्बन्धी नीतिकादे, मापदण्डकादे देन थेला तालमेलला सारांश तालिका E-2 रीथान्वा मुला ।

तालिका- E-2 विश्व बैंकला सुरक्षा सम्बन्धी नीतिकादे, मापदण्डकादे देन थेला तालमेलला सारांश

सुरक्षा नीति	गे
<p>वातावरणीय मूल्याङ्कन देन (OP/BP 4.01) PS1:वातावरणीय देन सामाजिक जोखिम ओम प्रभावला मूल्याङ्कन देन व्यवस्थापन</p>	<ul style="list-style-type: none"> •क वर्गला आयोजना पूर्ण वातावरणीय प्रभाव मूल्याङ्कन वातावरणीय व्यवस्थापन योजना स्होवा • पूर्ण ओम एकल सामाजिक मूल्याङ्कन देन सामाजिक गे योजना • वातावरणीय प्रभाव मूल्याङ्कनला अङ्गला रुपरी गोरकि द्रुत समष्टिगत प्रभाव मूल्याङ्कन स्होवा मुला ओम थेला कार्यान्वयन प्रक्रियाला रुपरी नेपाल सरकारदा प्राविधिक ह्यो लासी IDA चलब लावाला गोरकि तत्वला रुपरी मुवा व्यवस्थापन रणनीति स्होसेदा मुला । • जाम्बुलिङखोरला वातावरणीय सामाजिक विज्ञकादे मुवा विज्ञ टोली दाम्जी । कार्यान्वयनला ताडरी विज्ञ टोलीसे बैंकदेन सम्भौता ताबा आन्धार सामाजिक गे योजना देन वातावरणीय व्यवस्थापन योजना लागु ताबा आतावानिश्चित
<p>PS2: गे लाकाकादे देन गे लावा ग्लाला अवस्था</p>	<ul style="list-style-type: none"> • जाम्बुलिङखोरला विज्ञला टोलीदेन बाँधला सुरक्षाफिरी आयोजनाला बेनान पक्षला फिरी सुभाब ह्युप्पा देन टोलीग्याम हिडरेम स्होवा ग्ला च्यावाकोर्वा

	<ul style="list-style-type: none"> • कावेली उर्जा लि.से बाँध सुरक्षा योजना स्होबाला छ्यामरी चलव लाबा देन क्योन्वा नियमन लासी आपतकालीन तयारी योजना स्होजी • आयोजनासे लासी प्रभावित ह्युल्वाकादेला सुरक्षादा लागिरी तोबा बेनान उपायकादे किन्दासी थेदा सम्भौता आन्छार वातावरणीय देन सामाजिक गे योजनारी थान्वा (उदाहरण, आयोजना स्होबाला ताडरी सवारी आवागमन व्यवस्था)
<p>अनिच्छुक पुर्नस्थापना (OP/BP 4.10)</p> <p>PS5: सा अधिग्रहण देन अनिच्छुक पुनर्वास ओम आदिवासी जनसंख्या</p>	<ul style="list-style-type: none"> • सामाजिक मूल्याङ्कन स्हेडबा मुला । होजा मूल्याङ्कनसे भौतिक पुनर्वासला आवश्यकता आरेबा देन च्याङना चेक्खेन आयोजना स्होबा क्यारमारला आदिवासी ह्युल्वा देन प्राडवोकादेला आर्थिक रुपरी विस्थापित तासेदा प्रक्षेपण लाबा मुला । • सामाजिकगे योजनारी RCLAP देनIVCDP री थन्वा मुला थेसे आदिवासी जनजाती ह्युल्बाला लागिरी आम सहायता गेताडबिमा स्यान विशेष उपायकादे थान्वा मुला ।
प्राकृतिक वासस्थान	<ul style="list-style-type: none"> • आयोजनासे वन्यजन्तुला प्राकृतिक वासस्थानरी प्रत्यक्ष प्रभाव आलासेदा
<p>(OP/BP 4.04)</p> <p>PS6:जैविक विविधताला संरक्षण देन प्राकृतिक सम्पदाकादेला दिगो व्यवस्थापन, जीवित प्राकृतिक स्रोत देन साधनकादेला व्यवस्थापन</p>	<ul style="list-style-type: none"> • ग्रेन प्रभाव जल पर्यावरण देन ग्लागीसे स्यान ग्लारी ल्हेबा तारडाकादे निबा खाबारी ग्रेन असर • गान्दीला मारसेरी तासेदा वातावरणीय जलप्रवाहसे मानवीय उपभोग्य देन गैर उपभोग्य क्युइला प्रयोग ओम पर्यावरणीय आवश्यकता पूर्ति लासेदा अनुमान मुबा । गोर्कि जल पर्यावरण व्यवस्थापन योजना (AEMP) थेरी उत्कृष्ट जाम्बुलिङखोरला अभ्यासकादे देन अनुकरणीय व्यवस्थापन सहितला न्यूनीकरणला उपायकादे थान्वा मुला । थेनोनग्याम आयोजना स्होबा देन चलव लाबाला ताडरी थोन्वा मुद्दाकादेदा सच्याव लासेदाम मुला । • नेपाल सरकारसम्भाव्य प्राकृतिक जलवासस्थान घाटीव्यापी समष्टिगत प्रभाव च्याङना ताना लाबारी तोबा उत्कृष्ट स्वरुपला च्याङना लाबा उपायकादे स्होबारी ह्यो लाबान तारडा देन मेरुदण्ड आरेबा प्राणीला तमोर-कावेली घाटीव्यापी अतिरिक्त अध्ययन स्हे डसेदा मुला ।
<p>भौतिक सांस्कृतिक संशाधन</p> <p>(OP/BP 4.11)</p> <p>PS8:सांस्कृतिक सम्पदा</p>	<ul style="list-style-type: none"> • आयोजना थुम क्यारमार खाप्पाइ दोडराप पुइबा देन पुरातात्विक महत्वला सम्पदा आरेबा • बाँध विमा मारपट्टिला गान्दीला बोरी ल्होलो धार्मिक देज सांस्कृतिक ग्लाकादे (उदाहरणला लागि दाहसंस्कार देन ब्लाप्पा न्हाबा ग्ला, लाथान) पहिचान लाबा मुला । उपयुक्त न्यूनीकरणला उपायकादे उदाहरणदा लागिरी गान्दीला तोरपट्टि वातावरणीय जल प्रवाह विशेष अवसरकादेरी क्युइ ल्हाना तोबासे गान्दीला मारला बोरीक्यार अभूतपूर्व जलप्रवाह, धार्मिक गेकादेला निरन्तरताला

	<p>सुनिश्चितता लावारी थप क्युइ सोबा ग्ला स्होतोबा)</p> <ul style="list-style-type: none"> ● अवसर म्हाइवा प्रक्रिया (आयोजनासे स्होबा दुइदोना) स्होबा बोलपत्र देन करारपत्ररी ब्रिसेदा
अन्तर्राष्ट्रीय जलमाग	<ul style="list-style-type: none"> ● विश्व बैंक व्यवस्थापनसे जुन २७, २००२ री चीन, भारत देन बंगलादेशदा आयोजना स्होबाला फिरी पूर्व जानकारी पिन्जी ओम २०१३ अगष्टरी होजा सूचना दाप्पेन तेबा गे लाजि । ● पिन्वा दुइन्हाडरी सम्बन्धित ह्युलकादेग्याम तिलाइ प्रतिक्रिया आयाडजी

बो -४

आधाररेखीय वातावरण

चु बोरी आयोजनासे असर लावा ग्लाकादेरी दात्तेला वातावरणीय देन सामाजिक अवस्थाकादेला फिरी ह्नेडबारी थान्वा मुला । चु बोसे तिला तामरी प्रष्ट लाला बिसाम कावेली ए थुमला अद्वितीय पर्यावरणीय देन सामाजिक-साँस्कृतिक गुणकादेसे प्लिडवा मुला । थेसे लामा चु आयोजनाआर्कु चुनौतीपूर्ण तावारी दोबा मुला । ग्लागीसे आर्कु ग्लारी ल्हेबा (वसाईसराई) तारडला प्रजाती, हिमाली गान्दीकादेरी याडबा गहुँगा थिग्रिने भारकादे ओम प्राडबो ह्युल्वाकादे चु आयोजनाग्याम प्रत्यक्ष प्रभावित तावाकादे हिन्ना । थेलासीमित आधाररेखीय तथ्याङ्ककादे चेक्खेन याडबा मुला ।

कावेली स्योड जलाधार :

तमोर गान्दीला ह्यो गान्दीकादेरी गोर्कि कावेली गान्दी आयोजना स्होबा ग्लाग्याम ओराडबान ५२.४ कि.मि.थारेड मुला । कावेली गान्दीला जलाधार थुमला क्युइ ग्लागीरी तावा ग्ला बाँध डुडवा ग्लाग्याम ८६२.३ वर्ग कि.मि मुला । कावेली गान्दीला ग्रेन ह्यो गान्दीकादेरी तावा स्योड, फावा स्योडदेन इनवा स्योड मुला । कावेलीगान्दीरी दिडगीरी औसत ६१.४ घनमिटर प्रति सेकेन्डला दरसे क्युइ ब्योडवा लावा मुला । खाप्पाइबिमा च्याडना मार्च (चैत) लारी ८.६३ घनमिटर प्रतिसेकेन्ड ओम ल्हाना अगष्ट (भाद्र) लारी १८१.७१ घनमिटर प्रति सेकेन्ड क्युइला बहाव कोडबारी खाम्ला ।

नेपालला स्यान गान्दीकादे ह्नाडबन चु गान्दीरीनोन डुइ निवारी खाम्बा संभावना पुडवा ग्लाकादे मुला । ओराडबा ४०-५० ग्लाकादेरी लिच्छाला दुइरी खाप्पाइनोन ग्लारी डुइ निसी जिन्वा स्याप्पा आरे । तथ्यांकला आन्ध्रार नम ताइवा दुइरी १३,६१६ PPM ला दरसे बाहिराला स्हेकादे (वस्तुहरु)दोडबा स्याब्बा मुला । जुन ह्यान्दे सेप्टेम्बरदोना नम ताइवा दुइरी गान्दीरी बेसा ल्हाना ग्लागीरी तावा मुला ।

ग्ला पर्यावरण :

चु आयोजना थुम नेपाल सरकारसे घोषणा लावा खाप्पाइनोन औपचारिक संरक्षण थुमकादेबिमा बाहिर परब ताला । चु थुमला गोरडि ग्रेनजैविक विविधतासे प्लिडवा ग्लाकादेरी कन्चनजङ्गा संरक्षण क्षेत्र देन तीनजुरे मिल्के जलजले ह्यी परब ताला । तासाइ चु डिनोन ग्लाकादेरी चु आयोजना स्होमा तिलाइ आज्यावा तावा म्नाडबा आरे । कन्चनजङ्गा संरक्षण क्षेत्र (कावेली ए जलविद्युत आयोजनाग्याम २५ कि.मी.ला हवाई थारेड) ओम तीनजुरे मिल्के जलजले ह्यी (कावेली ए जलविद्युत आयोजनाला १० कि.मि.ला हवाई थारेडरी) डिनोन दुर्गम हिमाली थुम न्हाडरी परब ताला बिसाम चु थुमकादेरी दोवारी च्याडनारीन डिरेदे काडसे ब्रासी चेक्खेन दोवारी खाम्ला ।

IUCN से संवेदनशील रुपरी म्हाबारी छेबा विदासी सुचिकृत लाबा *Dioscorea deltoide* (ह्नि तेमे, *Deltier yam*) देन *Orchids* (सुनगाभा)विमा स्यान खाप्पाइनोन प्रजातीला वनस्पतीकादे चु आयोजना क्यारमारला थुमकादेरी याडबारी आखाम । थेराडनोन लासी चु थुमरी टंकाला हिसाबस ल्हाना महत्वला राष्ट्रिय रुपरी संरक्षित *Shorea robusta* (साखुवा, साँगुला दोड) *Bombax ceiba* -काका, रेशम देनकबेला दोड) देन ल्होलो *Lichen* स्याँबाल (भ्याउ) कादे ल्हानान स्याप्वा मुला ।

आयोजना स्होबा क्यारमार डाच्छालान ठिम आन्ध्ररला म्हे मुइ न्हाबा देन थेला छ्यामरी खेती लाबाइनोन थेराडबान मुला । कृषककादे सिंचाइला लागिरी मुसे ताइबा नामरी भर तातोबा मुला बिसाम मकै, साडा, ग्वा, नामनाम देन खाखु सुवा लाबा मुला ।दिडगीन चाबारी ताबा फलफुल, टिम्बरकादेनोन रोना लाबा मुला ।

आयोजना स्होबा क्यारमार खेती लाबारी ज्याबा ल्हानान सा देन तिलाइ ह्नि मुबा ग्ला परब ताला । म्हिमुबा नाम्साकादे ल्होलो ग्लारी ठाम्सी टिबा मला । आयोजनाला गोर्कि हिस्सा देन जलाशयला तिलाइ बो अमरपुर नाम्साला कावेली गरजिते देन ठूलो दुसेनी सामुदायिक ह्निरी परब ताला । स्थायी रुपरी अधिग्रहण लाबा २२.५० हेक्टर साकादेरी, ५९ प्रतिशत (१३२८ हेक्टर) सा गान्दीला कुनी बाढी खाबा ग्ला, ३४ प्रतिशत (७.६५ हेक्टर) कृषियोग्य सा देन स्यान७ प्रतिशत (१.५७ हेक्टर) सा नाम्सादेन ह्नि थुम परब ताबा मुला । कुल गोरकु ग्लारी नाम्सा देन ह्नि प्रभावित ताला (गोर्किन ग्लारी खाप्पाइविमा ग्रेन ह्नी थुम ०.७० हेक्टर चेक्खेन नाडला) ।

ल्हाना ह्नाडबा ह्निथुमकादे दिमरी न्हाबा देन ह्निरी स्याप्पा जनावरकादेसे लासी बेबाअवस्थारी मुला । आयोजनाथुम न्हाड देन क्यारमारला ह्नि थुमकादे मध्यम देन ग्रेन खालका जनावरकादेदा लागिरी ज्याबा टिबा ग्ला आहिन । आकस्मिक रुपरी खाबानिबा लाबा घोरल देन रतुवा,ताइगी विमा आर्थिक देन संरक्षणला मिःसे महत्व थान्बा खाप्पाइनोन जनावरला गोर्कि ग्लायाम्से आर्कु ग्लारी निबा ग्याम चु ह्नि थुमरी परब आता ।

जल पर्यावरण :

कावेली गान्दीरी कुल ३१ प्रजातीला तार्डाला तथ्याङ्क कायम लाबा मुला । थे मध्ये च्युइगीसे डि (१२) प्रजातीकादे सन् २०११ देन २०१३ ला सर्वेक्षणकादेरी ह्नुप्पा मुबा । आयोजना स्होबा क्यारमारIUCN से लोपोन्मुख विदासी सूचिकृत लाबा खाप्पाइनोन तारडाला प्रजातिकादे आरे । तसाइनोन, गोरसोम ह्नेडबा ग्लादोना निबा लाबा तारडाला प्रजातीकादे *Bagarius yarrelli*, *Tor putitora* देनTor tor, गोरडि मध्यम दुरी ब्रवा लाबा*Schizothorax richardsoni* देन*Neolissochilus hexagonolepis* लासी गोरडा लोपोन्मुख प्रजातिकादे कावेली गान्दीरी स्याप्पा मुला । थे मध्ये *Tor putitora* लोपोन्मुख, *Schizothorax richardsoni* संकटग्रस्त देन स्यान खतरारी मुबा विदासी पाडबा मुला ।

कावेली गान्दीरी स्थायी रुपरी टिबा लाबा काब्रे तारडा (*Glyptothorax*) होजा गान्दीला खाप्पाइविमा महत्वपूर्ण तारडाला प्रजाति हिन्ना । आर्कु, *Schizothorax* sp, थेदा हिम ट्राउटला मिनसेनोन डोसेबा मुला, कावेली गान्दीरी स्याप्पा मध्यम दुरी ब्रवा लाबा खाप्पाइविमा व्यापारिक महत्व पुइबा प्रजाति हिन्ना । ह्नेडबा ग्लादोना ब्राबा लाबा प्रजातिकादे जुन ह्यान्दे अक्टोबरदोना नाम ताइमा चाबा स्हेदेन प्रजननदा लागिरी खाला ओम तमोर गान्दीरीन दोबा लाबा मुला।

वसन्त ऋतुला लिच्छाह्यान्दे नाम ताइबा दुइरी तारडकादे गान्दीला तोरपट्टि निसी टिबा लाला बिसाम ल्हाना ह्नाडबा प्रजातिला तारडकादे नाम ताइबा आजिन्देदोना गान्दीला मारपट्टिरीक्यार खासी टिबा लाबा मुला । कावेली गान्दीरी टिबा तारडाकादेला प्रजनन गे ल्हाना ह्नाडबा स्योड ग्रेन ताबा दुइरी ताला

। तासाइनोन, तिलाइ तारडाकादे ह्याडला कोलाकादेदा तिलाइ लाला लागिरी कावेली गान्दीरीन ख्लासी मनसुन डाच्छान फुम फुम्बा लाबा मुला। क्युइला बहाव च्याडना ताबा थुमरी गोरडा प्रजनन थुम ओम गोरडी छाना लाबा थुम मुला ।

तोर पाडबा बेनान गोरडा प्रजातिला तारडाकादे तमोर गान्दीरीचे आहिन नेपालला बेनान ह्याडबा ग्लारी स्याप्प लाबा मुला ।

सामाजिक-साँस्कृतिक अवस्थिति

चु आयोजनासे ताप्लेजुड देन पाँचथर जोडदा थुर्वा मुला । थेला कुल जनसंख्या ३,३६,६५४ मुला । चु जोडकादेला ग्रेन आर्थिक क्रियाकलाप बिबा खेतीपातीन हिन्ना । कृषि थुम ल्हाना ह्याडबा निर्वाहमुखी मुला । मुग्लानसे डेबो खाबा, जाजा छोड, घरेलु उद्योग, कृषि देन वन उपज कारखानकादे ओम गैर कृषि ग्लाकादेनोन ल्हेवान मुला । चु जोडकादेरी मुग्लानसे डेबोखाबा गे ल्हाना तासी टिबा मुला । चु आयोजनाला प्रभाव पाँचथरला अमरपुर गाविस देन पञ्चमी गाविस ओम ताप्लेजुडला थेचम्बु गाविस देन नाडखोल्याड गाविसरी प्रत्यक्ष रुपरी पारब तासेदा मुला । आयोजनाला ग्रेन संरचनाकादे ग्रेन गेदिम, surge shaft, जनमार्ग, विद्युत दिम अमरपुर गाविसरी मुला । चु गोरडि गाविसरी २१,०९८ म्हिकादे टिबा (४८.१ हेम्बाकोला देन ५१.८८ म्रीडम्हेमे) मुला । चु डिनोन गाविसरी हेम्बाकोला देन म्रीडकोलाला जनसंख्याला अनुपात १:१.०७मुला । गोर्कि दिमम्हेमेरी म्हेत्तो ५.५४ मुल्मी मुला । आयोजनासे स्याप्पा ग्लाकादेरी म्रिडम्हेमे, दलित देन आदिवासी जनजातीकादेदा प्राडबो वर्ग बिदासी बो लाबा मुला।

सामाजिक मूल्याङ्कन प्रतिवेदनरी पाडबा आन्ध्रर चु जोडकादेला आर्थिक संरचना कृषि देन गैर कृषि थुमकादेसे निर्धारण लाबा मुला । गैर कृषि थुमकादेला ग्रेन आमदानीला स्रोतला रुपरी मुग्लानरी निसी गे लाबा, मुग्लानसे डेबो पुइगाबा, नोकरी (सेवा, पेन्सन, व्यापार, ज्याला मजदुरी, घरेलु, उद्योग मुला) । कृषि देन म्हे मुइ न्हासी दिमला आमदानीला १० प्रतिशत ग्ला किन्वा मुला बिसामजागीर, पेन्सन, सेवाग्याम्से २० प्रतिशत देन मुग्लानग्याम्से खाबा डेबोसे५० प्रतिशत ह्यो लाबा मुला । सामाजिक मूल्याङ्कन प्रतिवेदनसे तिला ताम उन्वा मुला बिसाम थे ग्लाकादेला आदिवासी जनजातीकादेला जीवीकोपार्जन स्रोत साधनकादेला प्रयोग देन आर्थिक गतिविधि चलब लाबा गे गोर्किन मुला । ओम तिलाइ आदिवासी जनजाती देन लिच्छा ताना लाबा ह्युल्वा बिमा स्यान बेनानदा न्होरला ह्यो लाबाला गोर्किन प्याकेजसेन छ्योवारी खाम्ला ।

कावेली गान्दीदा सिंचाइ, थुडबा क्युइ, क्युइला घट्ट देन स्यान म्हिदा तोबा गेरी प्रयोग लासेदा आरे । तासाइनोन, तिला तामरी सेम पिन्दोला बिसाम नाम्साला म्हिकादेसे चु गान्दीरी तारडा साइबा गे लाबा मुला । तासाइ छोडला रुपरी आहिन्ना थेनीकादेला गे आरेबा दुइरी सेमछुना लाबादा लागिरी तारडा साइबा लाबा मुला । तिलाइ दिमम्हेमेसे खेतीपातीलासी लेडबा दुइरी तारडा साइदासी चुडबा लाबासे खालाइनोन चुनोन गेरी वाडबा स्याप्पा आरे । थेर्ला माभीकादेसे विष युबा देन विद्युतग्याम्से तारडा साइबासे लिच्छाला दिडकादेरी तारडा ल्हानान च्याडना ताबा तामकादे खाबा मुला ।

पुरातात्विक, साँस्कृतिक देन ऐतिहासिक स्रोतकादे :

आयोजनाथुम देन थे क्यारमारला खाप्पाइनोन ग्लारी ल्हाना मीन चलब ताबा उइमाला ग्लाकादे आरे । तासाइनोन, ल्होलो धार्मिक ग्लाकादे मुबासे आयोजनाला स्वरुप स्होबा देन चलब लावारी चुनौती काप्पा मुला ।

हिन्दु धर्मला चलब ताबा ठिम आन्ध्रर धार्मिक स्नान देन लिच्छाला संस्कारदा लागिरीगान्दीला क्युइ प्रयोग ताला । बाँधह्यान्दे ओराडवान २.५ कि.मी थारेडपाञ्चायन शिवालय (कावेली) लाथान मुला ।

आयोजनासे क्युइला सतह च्याडना लाबा ५.६ कि.मी दोना परब ताबा चु लाथान गोर्कि महत्वपूर्ण धार्मिक ग्ला हिन्ना । शिवरात्री, एकादशी ह्याडवा प्रिवाकादेरी ला ज्याल्वारी दोकावान चुरी थोबो खुवा लाबा मुला । कुशे औशी, मातातीर्थ औशीला छ्यामरी स्यान प्रिवाकादेरी क्यारमारग्याम्से ल्हाना म्हिकादे तमोर देन कावेली गान्दीरी जात्रा च्यावारी ओम थोबो खुवारी खावा लाबा मुला । तोर ब्रिवा ५.६ कि.मी.ला गान्दी ब्योडवा ग्लारी हिन्दु धर्मावलम्बीकादेला गोरसोम (खोलाखर्क, कावेली देन सिरुपा) दुर्साकादे मुला । पिनासी नाम्साला माभीकादेसे उधौली, उभौली, धुली पूजा, सुनसरी पूजा देन तमोर पूजारी तमोर गान्दीरी विशेष पूजाआजा लाबा मुला । आयोजना स्होबा ग्ला डाम्री दुर्सारी गोर्कि पाटीइनोन स्होबा मुला ।

ट्राउट (Schizoar Sps) देन स्टोन कार्प (Psilorhynchus pseudochenius) तारडाकादे आदिवासी जनजाती (राई, लिम्बु, माभी) कादेला विशेष पूजारी ह्याडला फोलादा फुल्दोबा ताबा मुला ।

बो-५

विकल्पकादेला विश्लेषण

चु बोसे कावेली ए जलविद्युत आयोजना स्होबा ग्ला देन आयोजनाला स्वरुपला विकल्पकादेला फिरी विश्लेषण लाला । स्यान जलविद्युत परियोजनाकादेला तुलनारी चु आयोजनाला सान्दर्भिक तथ्य स्थापित लाला । (तालिका E.3)

नेपालरी दात्तेला उर्जाला दुडालदा छ्याडना लावारी दात्तेन थप विद्युत परियोजनाकादे चलब लासीन ख्लातोबा तासी जिन्वा मुला ।

वातावरणीय प्रभाव मूल्याङ्कनला बो ५.३ री no-project ला स्यान ग्याम थान्वा मुला । डिजलग्याम बिजुली तेबा, स्यान fossil fuel, म्हेला किलाला ग्याँस देन फोहोरग्याम दिनीग्याम बिजुली तेबादेन ग्यागारदानग्याम विद्युत किन्वा ह्याडवा ग्यामकादेला प्रयोग देन थेला सम्भावित परिणामला फिरी काठुइ लाबा मुला । छ्यामरी, होजाबोरी कावेली ए आयोजना दाम्बाला फिरीनोन काठुइ लाबा मुला ।

सन् १९९७री विश्व बैंकला ह्योरी नेपाल सरकारसे १३८ वटा जलविद्युत आयोजनाकादेदा (१० ह्यान्दे ३० मेगावाट दोनाला) मध्यम जलविद्युत अध्ययन आयोजना (MHSP) न्हाडला दाम्बा देन वातावरणीय पक्षदा सेमरी थान्सी लाबा होजा वर्गीकरणरी कावेली ए जलविद्युत आयोजनासे गोरडिसरी ह्याडला ग्ला सुरक्षित लाबा मुबा ।

तालिका- E-3 वैकल्पिक विश्लेषण प्रक्रियाला तुन्वा ताम

सिं.नं.	बिकल्प	मुख्य निष्कर्ष
१.	खाप्पाइनोन आयोजना आरे	विद्युतला आपूर्ति देन मागला गुडरी दात्तेला ह्याड चुबिमा ल्हाना तासी निसेदा मुला थैसे लामा गम्भीर सामाजिक, आर्थिक नतिजा थोन्न लाला । चुला प्रतिक्रिया स्वरुप डिजेलग्याम चलब ताबा जेनेरेटरला उपयोग ल्हाना तावान निला ।
२.	जैविक उर्जारी आधारित विद्युत प्लान्ट	चु विकल्प न्हाडरी तेसेदाविद्युत प्रतिकिलोवाट ०.३० अमेरिकी डलर परब तानिला जुन दात्तेला बिमा बो डा ल्हाना तावारी दोला । चु विकल्पग्याम

		विद्युत तेमाप्रति २०१ गेगावट विद्युत तेमा १,६०,८०० टन कार्बनडाइअक्साइड उत्सर्जन ताला । छ्यामरी, सल्फर,नाइट्रस अक्साइड हाडबा ग्याँसकादे थोन्वासे नाम्सा देन थारेडदोनाला वातावरणी आज्याबा प्रभाव ताला ।
३.	ग्यागारदानग्याम स्यान विजुली किन्वा	ग्यागारदानग्याम दात्ते किन्सेदाविद्युत ओदेवा भर लाबारी आखाम्चाचे आहिन ल्हानान महँगोइनोन मुला । नेपालसे सेखारी विजुली किन्दासी बखारी ग्यागारदानदन चुडतोबा म्हाडबा मुला । चुराडबारी ग्यागारदानरी तेबा अतिरिक्त २०१ गेगावटदे विद्युतसे १,६४,८२० टन आर्कु कार्बन डाइअक्साइड तेला ।
४.	दिनीग्याम विजुली	दिनीग्याम विजुली तेबा क्युइग्याम तेबा विमा ल्हानान महँगो ताला । सरकारग्याम चु गेरी अनुदान याडबा सम्भावना च्याडना मुला ।
५.	लाबाग्याम विजुली	प्राविधिक रुपरी नेपालरी लाबाग्याम विजुली तेबारी ओतेबा सक्षम आरे । छ्यामरी चु ल्हानान खर्च ताबाइ ताला । दात्तेन सरकारसे ह्यो लाबारी खाम्बा क्षमताइनोन आरे ।
६.	स्यान जलविद्युतला विकल्पकादे	दात्ते स्होबारी म्हाडबा आयोजना पूर्ण सम्भाव्यता देन वातावरणीय प्रभाव मूल्याङ्कन लिच्छा १३८ वटा विकल्पकादेग्याम दाम्बा हिन्ना । ल्होलो ग्ला देन बाँधला संरचनाला कोइवा लिच्छा चु आयोजना दाम्बा हिन्ना ।

बो-६

सम्भाव्य वातावरणीय प्रभाव देन न्यूनीकरणला ग्यामकादे

चु बोरी कावेली ए जलविद्युत आयोजना स्होबा देन चलब लामावातावरणी परब ताबारी निबा सम्भावित प्रभावला फिरी चर्चा लाबा मुला । (तालिका E.4) छ्यामरी, थेराडबा प्रभावकादेदा च्याडना ताना लाबारी किन्वा प्रस्तावित ग्यामकादेला खाकाइनोन थान्वा मुला । चुराडबा च्याडना लाबा ग्यालामकादेला हाडला मर्यादा क्रम ताला ओम सम्भवव्य असरकादेदा टाराब लाबारी ओम च्याडना लाबारी चुराडबा ग्यालामकादे जाम्बुलिडखोरला अभ्यासकादेदेन डिक्पा मुला ।

आयोजनास्होबाला अस्थायी प्रभावकादे

स्यान खाप्पाइ विकासला गेकादेसे हाडबान आयोजना निर्माणसेनोन ल्होलो वातावरणीय देन सामाजिक प्रभावकादे ठुडना लाला । जस्तै (क) ल्हाना बुडबुड देन म्युगु, सवारी आगमनरी अस्तव्यस्तता, ल्हिबा उपकरणकादेला प्रयोग (ख) हानीकारक तरल फोहरमैला उत्सर्जन देन थेसे लासी सा दिला क्युइ देन सतहला क्युइ खाबा ग्लाकादेरी प्रदुषण (ग) हानीकारक ठोस फोहोरमैला उत्सर्जन (घ) ल्हाना तासीकेन निबा डुइ (ङ) स्होबाला ताडरी ताबा दुर्घटना (च) यातायात देनग्यालामरी ब्रवाकादेरी दुर्घटनारी ल्हाना परब ताबा । स्होबाला ताडरी आयोजना ग्लाला क्यारमार गे लाबाकादे खाबा निबासे जनसंख्यारी ल्हाना ताला । आयोजनादा लागीरी तोबा ६००-८०० गे लाबाकादेदा आयोजना स्होबा क्यारमार स्होबा दिमकादेरी व्यवस्थापन लासेदा मुला । चुग्याम्से प्राकृतिक सम्पदा देन सामुदायिक हिकादेसे अतिरिक्त चाप नातोबा अवस्था खासेदानुमान लाबा मुला । ल्हाना तासी टिबा म्हिकादेसे लासी सिड देन क्युइ ल्हाना तोला, स्वास्थ्य सेवा देन सरसफाईरी आज्याबा असर ताबारी निबा देन नाम्साला स्रोत

साधनकादे आछ्योसेदा म्हाडवा मुला । ल्होलो पृष्ठभूमिला म्हिकादे थेरी खावासे आयोजनाला दुइ न्हाडरी गे लावाकादेसे ज्यावा डेवो स्होवा तावासे सामाजिक कुरीतिकादे जि आइराग थुडवा, वेश्यावृत्ति ह्वाडवा गे ल्हाना तासेदाइ म्हाडवा मुला । ओदेचे आतानासंक्रामक यौन रोगकादे कोबारी खाम्सेदा खतराओतेवान ताला ।

तिलासी च्याडना ताना लाबा :

कम्पनीसे वातावरणीय देन सामाजिक प्रभावदा सम्बोधन लाबारी वातावरणीय व्यवस्थापन योजना स्होवा मुला । चु योजना न्हाडरी (क) सतहला तोरला बोरी साप्रा ग्लागीरी लाबा ओम दाप्पेन प्रयोग, स्होवा स्हेकादे गोर्किन ग्लारी थान्वा, ख्वावा ग्लारी डुइ निआपुडबारी (तोर देन क्यार ढल स्होवा, तावा क्युइदा सुरक्षित ग्लारी पुइवा) : (ख) ब्ले सादा सोना लाबा (तोर देन क्यार्से ढल स्होवा, छे सुपुडवा, डेडरी युडवाटाडवा) (ग) ग्यालामला डिनोनपट्टि ढल स्होवा, काइ कावा (ध्वनि नियन्त्रण) ग्यालामरी फोबा गे दिनीरी चेक्खेन लाबा, नाम्सा डामरी हर्न ह्वाप्यारी आपुडवा): (घ) फोहोरक्युइदा गोर्कि ट्याङ्गीरी ग्लागीरी लाबा (ङ) स्होवाला ताडरी प्रयोग तावा लुब्रिकेन्ट्स, विषाक्त रसायनकादेदा सुरक्षित ग्लारी ब्याडवा(च) ग्लाग्लारी चर्पीला व्यवस्था लाबा, स्होवा ग्ला देन शिविरकादेग्याम थोन्वा ठोस फोहरमैलादा ग्लागीरी चे ब्याडवा (छ) विस्फोटग्याम क्षति तावा दिमकादेदा क्षतिपुर्ति पिन्वा (ज) कच्ची ग्यालामकादेरी दुइदुइरी क्युइ युदासी बुइबुइ च्याडना लाबा ओम प्रयोगरी खावा गाडिकादेदा दुइ दुइरी क्योन्वा(झ) ठोस देन तरल फोहोरमैलादा सोजोन क्युइला स्रोतकादेरी पुइवा गेदा कावा देन पुइबारी आपुडवा(ञ) ओराडवा फोहोरमैलादा बो लाबा, खोवा बावा देन विसर्जन लाबारी निश्चित गेताड देन प्रक्रिया चुसेदा (ट) दोड सुवा गेताड लाबा, आयोजना स्होवा गे जिन्वा लिच्छा स्होवाला ताडरी थोन्वा समस्या देन प्रभावकादेदा च्याडना स्तररी थान्वारी खाम्दे बाड लासेदा ।

आयोजना स्होवा ताडरी गे लावाकादेदा खावा निवा लाबारी ज्याना ताना लाबारी कावेली इनर्जी लिमिटेडसे ह्नेडवा रणनीति स्होवा मुला । थे आन्ध्रार गे लावाकादेदा विदासी आचार संहिता स्होवा, शिकार, आतोवा गे देन जि आइराग थुड आपुडवा, गे लावाकादेदा छ्युकुला व्यवस्था लाबा गेताडमुला ।

गे स्होवाला ताडरी अस्थायी प्रभाव देन जोखिम च्याडना ताना लाबारी त्रिदासीन प्रक्रिया देन योजना अबलम्बन लाबारी खाम्ला :

- संचार देन सामाजिक जनचेतना गेताडकादेग्याम नाम्साला म्हिकादेदा आयोजनाला प्रगती देन म्हिकादेला सुरक्षाला फिरी विश्वस्त ताना लाबा । चुला लागिरी नाम्साला म्हिकादेदेन सुभावकादे किन्वा, आडिक्पा ताम डिकना लाबारी संयन्त्र स्होवा गे हिन्ना विदासी गोबारी खाम्ला ।

- नाम्साला म्हिकादे, कार्यदल देन स्यानला स्वास्थ्यरी परब तावा जोखिम व्यवस्थापन लाबारी स्वास्थ्य गे योजना तयार लाबा ।

- स्होवाला ताडरी सवारी आवागमन व्यवस्थापन योजना तर्जुमा

वातावरणला फिरी बेनानविवरणकादे बेनान कागजपत्रकादेरी थान्सेदा मुला । वातावरणीय व्यवस्थापन योजनाला ढाँचा आन्ध्रार बेनान स्होवा गतिविधिकादेला सुपरिवेक्षण लासेदा मुला ।

दीर्घकालीन वातावरणीय प्रभाव

ग्ला पर्यावरण :

चु आयोजना स्होबा ग्ला जैविक विविधतारी च्याडना चेक्खेन असर तासेदा म्नाडबा मुला । चु आयोजनाला सा वाढीसे ब्योडबा सा देन १.५७ हेक्टर हिसा ताबासे (०.३३ हेक्टर सामुदायिक ह्नि देन ०.९७ हेक्टर कबुलियती ह्नि) ताबासे दीर्घकालीन असर लाबा सम्भावना च्याडना मुला । चु ह्निकादे वन्यजन्तुला अस्थायी टिवा ग्ला चेक्खेन हिन्वासे आयोजनासे कुल २०० वटा दोडकादेदा चेक्खेन क्षति ताना लाबासे चुर्ला जैविकतारी ओराडबा तिलाइ प्रत्यक्ष असर पराव तासेदा म्नाडबा आरे । तासाइ आयोजना स्होबा लिच्छा जनसंख्यारी तावा ल्हाना, इन्धन ल्हाना तोबा, वन्यजन्तु देन सिड ह्यो लाबा शिकार क्लाडबा ह्नाडबा अप्रत्यक्ष असरकादे विसाम पराव तासेदा म्नाडबा मुला । बेनान विमा ग्रेन समस्या जनसंख्या ल्हाना तावा देन ह्यो शिकारीन तासेदा म्नाडबा मुला ।

तालिका- E-4 परियोजनालासम्भावित वातावरणीय देन सामाजिक प्रभाव, जोखिम देन यूनीकरणला उपायकादे

परियोजनाला प्रभाव देन जोखिम	न्यूनीकरणला उपायकादे
अस्थायी स्होबाला प्रभावकादे	
बुडबुड, म्युखु, ग्रेन काइ, सवारी आवागमन वाधा देन ग्रेन उपकरणकादे प्रयोद तासेदा	<ul style="list-style-type: none"> कावेली इनर्जी लिमिटेडसे चुराडबा प्रभावकादे कावारी EMP ला विकास लाबा मुला । जस्तै: स्होबा स्हे गोर्कि ग्लारी चेक्खेन थान्वा , ब्ले ग्लादा सोना लाबा, ग्रेन काइबा काबा, शिविरकादेरी चर्पी स्होसेदा, क्युडरी प्रदुषण ताना लाआपुडबा, दोड सुबा, गे लाबाकादेदा लागिरी आचार संहिता लागू लासेदा । संचार देन सामाजिक छोर्वा खाना लाबा गेताड जस्तै गुनासो देन द्वन्द व्यवस्थापन संयन्त्र जन स्वास्थ्य गे योजना स्होबाला ताडरी यातायात व्यवस्थापन योजना दरखास्त पिन्मा कागजातरी वातावरण सम्बन्धी व्यवस्था थान्वा
फोहोर क्युड थोन्वासे क्युड देन सारी-प्रदुषण ल्हाना तासेदा	
ठोस देन हानीकारक स्हेकादे ल्हाना थोन्सेदा	
ल्हाना डुइ निसेदा	
अस्थायी रुपरी म्नि ल्हाना ताबासे प्राकृतिक स्रोत देन साधन ल्हाना तोबासे जन स्वास्थ्यरी आज्यावा असर	
लिच्छादोना वातावरणीय प्रभाव	
ग्ला पर्यावरणरी आयोजनासे च्याडना चेक्खेन प्रत्यक्ष असर लासेदा अपेक्षा लाबा मुला । आयोजनाथुमला क्यारमार तासेदा ल्हाना म्नि देन सहज पहुँचसे तिलाइ अप्रत्यक्ष प्रभाव विसाम लासेदा म्नाडबा मुला ।	<ul style="list-style-type: none"> नेपाल वन निर्देशिका (२०६३) आन्ध्रार दोड सुसेदा दोड थावा ग्लारी डेवा फावा होजा ग्लारी दो ड सुबा

	<ul style="list-style-type: none"> ● आयोजना प्रभावित सामुदायिक देन द्वि उपभोक्ताकादेदा प्राविधिक देन डेबो पिन्सी ह्यो लावा ● आयोजनारी गे लावाकादेदा मट्टीतेल किन्सी पिन्सी द्विरी सिड थावारी आपुडवा ओम तारडा साइवारी आपुडसेदा ● गे लावाकादेदा डामला द्विरी निवारी आपुडसेदा
<p>लिच्छादोना सामाजिक प्रभावकादे</p>	
<p>आयोजना स्होबाला ताडरी २२-५० हेक्टर सा स्थायी रुपरी ओम २५.२१ हेक्टर सा अस्थायी रुपरी नाडसदा मुला । ओराडवान १३ दिमम्हेमे चुग्याम्से प्रभावित तासेदा मुला थेकादेरी २ दिमम्हेमेसे ५०% सा आयोजनादा पिन्दोसेदा मुला, ८ दिमम्हेसे २५% विमा च्याडना ओम ३ दिमम्हेमेसे २५ ह्यान्दे ५० प्रतिशत सा पिन्तोसेदा मुला । आशिक रुपरी आर्थिक विस्थापन विमा दिमह्वारान बेवाचा खाप्पाइ दिमम्हेमेदा तासेदा अरे ।</p> <p>दात्ते चलव तासी टिवा २२.४ कि.मि. ग्यालमादा ज्यावा स्होदासी ग्रेन गेदिम देन पावरहाउसदोनादा लागिरी</p>	<ul style="list-style-type: none"> ● आर्थिक रुपरी विस्थापित तासेदा दिमम्हेमेदा लागिरी विश्व बैक समूहला सा अधिग्रहण, अनिच्छुक पुर्नस्थापना, जीविकोपार्जन पुर्नस्थापना देन आवश्यकताला मापदण्डदेन डिक्पा लासी RCLAP ला स्होसेदा ● गोर्कि दोड देन च्यो २५ वटा दोड ● प्रभावित सामुदायिक द्वि उपभोक्ता समूहकादेदा चु पाडवा आन्ध्रार क्षतिपूर्ति पिन्सेदा मुला (क) दिड डा दोनाला (ख) द्वि प्रवर्द्धन गेताडदा लागिरी प्राविधिक ह्यो लासेदा
<p>आयोजना स्होवा ग्ला क्यारमार पांचायन शिवालय, गोरसोम घाटकादे देा गोर्कि ब्लाप्पा न्हावा दिमरी आज्यावा असर</p>	<ul style="list-style-type: none"> ● प्रभावित ह्युल्वाकादेदेन ग्रेन काठुइ ● सामान्यतया गान्दीला क्युइ प्रवाह प्राकृतिक दृष्टिकोणग्याम आळ्योवा मुसाइनोन दिडएदाडसे कात्तिक-मंसीर लारी धार्मिक देन सांस्कृतिक प्रिवादा सेमरी थान्सी गान्दीला क्युइलाप्रवाह ग्रेन स्होसेदा । ● सांस्कृतिक अवसरकादेरी प्रयोग लावारी डिक्पा लासी तोबा ग्योइ स्होसेदा मुला । ● घाट क्यारमार तोबा आन्ध्रारला बाँध स्होदासी जलाशय स्होसेदा मुला । ● प्रिवालाअवसररी अतिरिक्त जलप्रवाहला व्यवस्था लासेदा मुला ।
<p>आदिवासी देन जनजातिला मुबा मुबा गोरब्लि गाविसकादेरी सम्भावित प्रतिकुल असरकादे परब तावारी खाम्सेदा ।</p> <p>आयोजनासे (क) डाच्छाह्यान्देन स्वामित्वरी मुबा देन बाध्यकारी प्रयोगरी मुबा सा देन प्राकृतिक सम्पदारी असर ताना लासेदा अरे । (ख) आदिवासीह्युल्वादा ओराडवा</p>	<ul style="list-style-type: none"> ● SAP देनRCCAP री थान्वा न्यूनीकरणला उपायकादे ● सामुदायिक काठुइ ● नानाआडा, दलित देन आदिवासी ह्युल्वारी परब तावारी निवा प्रभावदा व्यवस्थापन लावारी

<p>साग्याम विस्थापित लासेदा आरे । (ग) आदिवासी ट्युल्बाला डोसेबा, रिमठिम देन धार्मिक पक्षदा महत्व थान्बा संवेदनशील सांस्कृतिक धरोहरकादेरी तिलाइ असर तासेदा आरे । (घ)सांस्कृतिक सम्पदाला प्रयोग आयोजनादा लागिरी लासेदा आरे ।</p>	<p>IVCDP से विशिष्ट योजनाकादे डाच्छा बाबा मुला जस्तै: (क) कृषिरी ह्यो लाबा गेताइ (ख) लघु कर्जा गेताइ (ग) सीपमूलक तालिम (घ) गेला अवसर (ङ) शुद्ध थुडवा क्यूइ (च)स्वास्थ्य देन सरसफाई गेताइ (छ) क्षमता अभिवृद्धिमूलक गेताइ (ज) नानाआडा देन आदिवासी ट्युल्बा लक्षित गेताइ ।</p> <ul style="list-style-type: none"> ● नानाआडादा लागिरी लघुकर्जा देन स्यान गेताइकादे ● आदिवासी ट्युल्बाला क्षमता विकास लाबारी ल्हो तालिम ह्यो लाबादा लागिरी उपायकादे देन आयोजनारी गे पिनसेदा ● कावेली इनर्जी लिमिटेडला आयोजना प्रभावित नाम्सा देन क्षेत्रीय ट्युल्बाकादेला विकास देन कल्याणला फिरी प्रतिवद्धतता ● नाम्सला विकासला लागिरी गोर्डि खालला कोषकादे (क) स्होबाला ताडरी दिडसोमसे गाडसाल दोनादा लागिरी प्रभावित गाविसकादेदा लागिरी (ख) नेपाल सरकारसे च्युइसोम दिडगुडरी आयोजनाग्याम याडबा राजस्वला गाडसाला प्रतिशत क्षेत्रीय विकासला लागिरी होजाइनोन १२ प्रतिशत आयोजना चलबा ताबा जोडकादेला लागिरी उपयोग
--	--

न्यूनीकरण :

मट्टितेलला व्यवस्था, तारडा देन वन्य पैदावारकादे किन्वा चुडबा लाआपुडबा (ङ) बाहिरला गे लाबा म्हिकादेदा हिनहाडरी वाडबारी आपुडबा ह्याडबा ग्यालामकादे स्होसेदा मुला । स्यान गेताइला रुपरी हिला उपभोक्ताकादेदा आयोजनासे थाबा हिनोन पिनसेदा ओम दिड डाला उत्पादनतेन च्यो क्षतिपूर्ति पिनसेदा चे आहिन्ना हि ल्हेना लाबा गेताइकादे स्हेडसेदा मुला ।

क्युइ -जल)पर्यावरण

कावेली ए जलविद्युत आयोजनासे लासेदा खाप्पाइ विमा ह्येडबा वातावरणीय प्रभाव कावेली गान्दीला प्राकृतिक बहावरी खासेदा स्थायी परिवर्तनला उपज हिन्ना । चु आयोजना स्होबा देन चलाब लाबासे कावेली गान्दीला पर्यावरण न्होडना लासेदा सम्भावना मुला । चुला ग्रेन कारणकादेरी (क) बाँध स्होबाला छ्यामरी स्थायी तारडा देन ग्लागीसे स्यान ग्लारी निबा तारडाकादे निबारी आम्याडबारी खाम्ला (ख) गान्दीला कादे ग्लारीक्यार क्युइ खार्बो, ब्लप्पा न्हाबा देन टिबा ग्ला आताबारी खाम्ला (ग) ब्योडसी टिबा क्युइला ग्लारी जलाशयसे क्युइ छ्याना लाबा (घ) विद्युत ल्हाना तेबा दुइरी क्युइला बहावरी तोरमार खाबा ह्याडबा तासेदा मुला ।

नम ताइबा दुइरी क्युइला बहाव ल्हाना ताबासे लामा ल्हाना विजुली तेबा दुइरी तासेदा क्युइला बहावला तोरमार ताबा देन जलाशयसे लासी क्युइ ब्योडबारी ख्लासी स्थिर टिमाजल पर्यावरणरी लासेदा

तोर पाडबा सोमछा देन बिलछा असर च्याडना चेक्खेन तासेदा वातावरणीय मूल्याङ्कन प्रभावसे उन्वा मुला । होजा मूल्याङ्कनरी क्युइला वहाव ल्हामा ओम च्याडना तामा ४२ सेन्टिमिटरला चेक्खेन फरक म्नाडबासे तमोर गान्दीला पर्यावरणरी उतेबा ल्हाना असर लासेदा म्नाडबा आरे ।

कावेली ए जलविद्युत आयोजनासे लासे तासेदा ग्रेन प्रभाव बिबा बाँध स्होबा लिच्छा क्युइला फिपटिटला वहाव देन मारपटिटला वहावरी खासेदा अवरोध हिन्ना । चुराडलासी क्युइला प्राकृतिक वहावरी अवरोध खामा तारडा ग्लागीसे आर्कु ग्लारी ल्हेबा गेरी गाहो तामा थेला असर प्रजनन देन आहारा ह्नाडबारी परब ताबारी दोला । चुस्से लामा ग्रेन तारडकादे ग्लागीरी च्युप्पारी खाम्ला । गान्दीला प्राकृतिक वहाव आवरुद्ध तामा तारडाला प्रजातिला विविधतारी च्याडना ताला ओम ल्हाना प्रजातीकादे संख्यात्मक रुपरी च्याडना ताबारी दोला । लिच्छारी तारडाला ल्हुइ चक्ररीन नकारात्मक असर ताबारी खाम्ला । सेखारी क्युइ खाबा गान्दीला ससे लासी तारडाला छ्यामरी स्यान मेरुदण्ड आरेबा जीवकादेला तोरमार बाबा ग्याम न्होडबारी दोला । क्युइ खामा ल्हाना दिनी आफेबा ग्लारी टिबान खाबा प्रजातीकादे थेरी टिबारी आम्याड । छ्यामरी प्रजनन, चाबा स्हे म्हाइबा, ब्लाप्पा न्हाबा ग्ला च्याडना ताबासे ग्लागीसे स्यान ग्लारी ल्हेबा देन ग्लागीरीन टिबा डिनोन तारडा प्रभावित तासेदा मुला ।

तासाइनोन, जुन ह्यान्दे अक्टोबरदोनाला बर्खारी गान्दीला वहाव ल्हाना ताबा ताबासे लमा ग्लागीसे स्यान ग्लारी ल्हेबा ओम प्रजनन डिनोन सजिलो ताबारी दोला । होजा दुइरी क्युइ खाबा ग्ला बेनारीन क्युइला वहाव दोबा ताला ।

च्याडना ताना लाबा:

नेपाल सरकारसे जारी लाबा जलविद्युत विकास नीति २०५८ न्हाडरी टिदासी कावेली ए जलविद्युत आयोजनासे बाँधग्याम च्याडनारी १०% क्युइ लाला तिरेम ठ्वाडसी पिन्सेदा मुला अथवा ०.८६ घनमिटर प्रतिसेकेन्ड क्युइ पुइसीन टिसेदा मुला । चुला ग्रेन उद्देश्य कावेली गान्दीला जल पर्यावरणला लागिरी च्याडनारीन तासाइ सोबारी खाम्बा अवस्था स्होसी पिन्वा हिन्ना । बाँधबिमा मारला बोरी कावेलीगान्दीला गोरसोम ह्यो गान्दीकादे मुला । थेरी सेखारीनोन कानुनीरुपरी आरेनान आताबा ०.८६ घनमिटर प्रति सेकेन्डबिमा बाहेक ओराडबान ०.१८ घनमिटर प्रतिसेकेन्डला दरसे क्युइला वहाव टिसेदा मुला ।

सन् २०११ देन २०१३ री जिन्वा स्थलगत अध्ययन, सैद्धान्तिक अध्ययन, जाम्बुलिङखोरला विज्ञला सुक्काव देन नेपालरी चलब तासी टिबा स्यान चुराडबान आयोजनाइला अनुभवकादेरी आधारित तासी कावेली ए जलविद्युत आयोजनासे ०.८६ घनमिटर प्रतिसेकेन्ड क्युइला वहाव कायम लाबा मुबा । चुराडलासी बाँधग्याम रेदाडसेन पुइसेदा क्युइ ओम कावेली गान्दीला ह्यो गान्दीग्याम खासेदा क्युइसे (क) क्युइ खाबा ग्लाकादेरी गान्दीला तारडकादेला कोलाजुगु छर्ना लाबारी ओम चाबा स्हे म्हाइबारी ताबा स्होसी पिन्ना (ख) क्युइ खाबा ग्लाकादेरीनोन तारडा गान्दीला फिपटिट देन मारपटिट खाबा निबा लाबारी तिलाइ गाहो आता । थेला छ्यामरी, ग्लागीसे स्यान ग्लारी निबारी ग्याम थान्वादा लागिरी सेखारी चामला व्यवस्थाचे आहिन्ना आरेनान आताबा क्युइला वहाव निरन्तर थान्सेदा मुला ।

कम्पनीला निबा दुइला प्रतिवेदनकादे अध्ययन देन नाम्साला माभीकादेग्याम तिला ताम प्रष्ट ताबारी खाजी बिसाम गान्दीला मारपटिट तारडा निबा गे सेप्टेम्बरला लिच्छारीक्यार चुदासी डिसेम्बरदोना ताबा मुला । खाप्पाइबिमा ल्हाना गति देन दररी ग्लागीसे स्याना ग्लारी ल्हेबा अक्टोबर लारी ताबा मुला । चु दुइरी जल प्रवाह कावेली ए जलविद्युत आयोजनाला स्वरुपरी च्याडना ताला । थेताबासे, अक्टोबररी बिमा नोभेम्बर देन डिसेम्बर लारी ग्लागीसे स्यान ग्लारी ल्हेबा प्रजातीला तारडकादे टर्बाइन कानाकुनी च्युप्पारी खाम्सेदा जोखिम ल्हाना ताबारी खाम्ला । चु दुइरी जल प्रवाहला गोर्कि चेक्खेन ग्याम तारडाला

लागिरी स्होबा चाम ग्याम क्युइ पुइबा तासेदा मुला । कावेली ए जलविद्युत आयोजनासे होजा चामग्याम क्युइ पुइवारी बाँध स्होमा क्युइ पुइबा व्यवस्था लासेदा मुला । क्युइ ल्हाना ताबा ओम साविकविमा च्याडना ताबा अवस्थादा लागिरी कावेली ए जलविद्युत आयोजनासे तोरग्याम मार ल्हेबा तारडादा लागिरी छ्योना चामला छ्यामरी बाँधला ग्रामकादेइनोन ठ्वाडबा व्यवस्था लासेदा मुला ।

स्योडला ठेराकादे आयोजना स्होबा ग्लाला सुरुडकादे देन टर्बाइनरी तारडाकादे आच्युप्पाइ विदासी कम्पनीसे ल्होलो ग्यामकादेलाफिरी च्यासी टिबा मुला । ल्होलो ग्यामकादेरी बाँधला कनाकुनी डिरीन तारडादा लागिरी चाम स्होबा खाप्पाइविमा ज्याबा उपाय ताबारी खाम्ला ओम कावेली ए जलविद्युत आयोजनासे तारडा मैत्री वैकल्पिक ग्याम स्होबा सेम लासी टिबा मुला । दाँया कुनीरी स्होसेदा होजा चामसे तोरपट्टिट ल्हेबा तारडाकादे जलाशयरी वाडवाला पायन सुरुडरी च्युप्सेदा जोखिम च्याडना ताना लाबारी खाम्सेदा म्हांन्वा मुला । आर्कु विकल्पला रुपरी, चु संरचनाकादे बाँयापट्टिटला कुनीरी स्होबारीनोन खाम्ला । तासाइ तारडा मैत्री वैकल्पिक ग्याम देन बाँधला छ्यामरी जलाशयरी तारडा च्युप्पा सम्भावना टारब लाबारी क्युइला वेग १ मिटर प्रति सेकेन्ड विमा च्याडना ताना लासेदा मुला ।

व्यवस्थापन योजना देन प्रक्रियाला कार्यान्वयनला अङ्गला रुपरी कावेली ए जलविद्युत आयोजनाग्याम प्रस्ताव लाबा च्याडना ताना लाबा उपायकादे थान्दासी जल पर्यावरण व्यवस्थापन योजना(AEMP) स्होसेदा मुला । चु योजनाला छ्यामरी गोर्कि कोडबा जल निरिक्षण नीति स्होसेदा ओम थेसे जल प्रवाहसे लासी तासेदा क्षतिला फिरी गोबारी ह्यो लासेदा मुला । ओम दात्तेला जल-जैविक आधाररेखा चुविमा कोडबा तासेदा मुला । छ्यामरी, चु योजनाग्याम तोबा आन्ध्रार सम्भावित न्यूनिकरण देन क्षतिपूर्तिला ग्यामकादे प्रस्ताव लाबारी खाम्सेदा मुला । जल पर्यावरण व्यवस्थापन योजनारी चु दिरी ब्रिवा ह्वाडबा व्यवस्था थान्सेदा मुला । (क) न्यूनतम पर्यावरणीय जलप्रवाह (ख) बाँध देन आयोजना स्होबा ग्ला क्यरमर भौतिक संरचना स्होबा, गान्दीला तोरला बोरी तारडा निबाखाबा लाबारी चाम स्होबा, गान्दीला मारपट्टिट निमा तारडा च्युप्पारी खाम्बा जोखिमग्याम थारेड ताना लाबारी (तारडामैत्री वैकल्पिक ग्याम, न्हाडरी निबारी ताबा), थेला छ्यामरी चु योजनारी दुइ आन्ध्रारला न्यूनिकरणला ग्यामकादे जस्तो (ग) दिडए दाडसेन जक्की डामदेन थारेडदोना निबा तारडदा लागिरी क्युइ काबारी ताबा गान्दीला तोरला बोरी सिम्बा क्युइला प्रजनन केन्द्रला छ्यामरी तारडा चुडबा देन पुइबा गेताड (घ) टिबा ग्ला स्होबा गेताड (गान्दीला दिरी मुबा युडबाकादे ल्हेबा गे लाबा, गान्दीला निश्चित ग्लाकादेरी ग्योइकादे स्होबा) (ङ) कावेली जलाचारला स्यान ग्लाकादेरीह्यो गान्दीकादेला संरक्षण लाबारी छ्योर्वा खाबा गे लासेदा (च) जलाशय विमा तोरला बो, क्युइला वहाव च्याडना ताबा ग्लाकादे ह्यो गान्दीला क्युइ ग्लागीरी ताबा ग्लारी दोड सुबा देन जैविक इन्जिनियरिडला गेकादे लाबा (छ) क्युइ च्याडना ताबा दिडला ला डिसरी जलप्रवाह च्याडना ताबा ग्लारी तारडा साइबारी आपुडबा ओम चुला कार्यान्वयनदा लागिरी कोडना लासी च्याबा (ज) जल वासस्थान देन तारडा संरक्षणदा लागिरी छ्योर्वा खना लाबा गेताड स्हेडसेदा ओम (झ) नाम्साला म्हिकादेदा आयोजना स्होबा कानकुनी सरसफाई थान्बारी ओम कृषिजन्य विषादीला प्रयोग च्याडना ताना लाबारी ह्यो लासेदा ।

तोबा आन्ध्रार व्यवस्थापन देन ज्याबा स्होबारी जल पर्यावरण व्यवस्थापन योजना, क्युइला गुणस्तर देन मात्रा (तापक्रम, धुलन ताबा अक्सिजन, प्रवाह, गहिराई, वेग) ला लासोमला तिरम निरिक्षण समावेश तासेदा मुला । तिलाइ लासी निरिक्षण लाबालिच्छा क्युइला वहाव तोरमर लातोबा तासाम विशिष्ट पर्यावरणीय आवश्यकता जस्तो सेर्खारी तारडा विशेष निबाखाबा देन सामाजिक आवश्यकता जस्तो प्रिवाकादेदा च्यादासी तिलाइ रे वा हप्तादा लागिरी चुला व्यवस्था लाबारी खाम्सेदा मुला ।

लिच्छादोना तासेदा सामाजिक प्रभावकादे

आयोजना चलाव लाबासे चु ग्लारी परब ताबारी निवा खाप्पाइबिमा ग्रेन सामाजिक असर कावेली गान्दीला प्राकृतिक जलप्रवाहरी खाबा परिवर्तनसे सामाजिक सांस्कृतिक पक्षरी खासेदा हास, सा अधिग्रहण देन आदिवासी जनजाति ओम स्यान लिच्छा ताबा ह्युल्बारी परब ताबारी निवा प्रभावकादे हिन्ना । जलाशय स्होवा, ग्रेन गेदिम, विद्युतगृह देन स्यान पूर्वाधारकादेदा लागिरी तोबा स्थायी सा अधिग्रहणनोन चु परियोजनाला प्रत्यक्ष असरकादे हिन्ना । प्रस्ताव लाबा आयोजना न्हाडला खाप्पाइनोन भौतिक पुर्नस्थापनाला आवश्यकता म्हाडबा आरे । सेखारी कावेली गान्दी देन तमोर गान्दीला जोम्जा डाम्ला ५.६ किलोमिटरला डाइभर्जन बाँधसे लासी क्युइला मात्रा च्याडना ताबारी निसी तिलाइ सामाजिक प्रभाव तासेदा म्हाडबा मुला । चुला प्रभावकादे तारडा साइबा गे साँस्कृतिक देन धार्मिक ठिमकादे (धार्मिक स्नान देन म्हेला संस्कार) कादेरी परब ताबारी खाम्सेदा मुला ।

आयोजनादालागिरी २२.५० हेक्टर सा स्थायी रुपरी ओम २५.२९ हेक्टर सा अस्थायी रुपरी अधिग्रहण लातोसेद मुला । स्थायी रुपरी अधिग्रहण लाबा सारी७.६ हेक्टर (३४ प्रतिशत) सा खेती लाबारी ताबा मुला । थेग्याम १३ दिमधुरीला म्हेत्तो १२२ दा प्रभाव ताना लासेदा मुला । सामाजिक मूल्याङ्कन प्रतिवेदनरी उन्वा आन्ध्रार, कृषिसे थेनीकादेला दिडदाडसेला आयरी १६ प्रतिशत ह्यो लाला ओम सा नाडबासे थेनीकादेला आयरी च्याडना चेक्खेन प्रभाव लासेदा आशा लाबारी खाम्ला । स्थायी रुपरी अधिग्रहण लासेदा साकादेरी १.५७ हेक्टर सा सामुदायिक देनकबुलीयती हिरी परब ताला । जाचा-जचा रुपरी ठाम्स टिबा चु हिकादे छेसिडदा लागिरी प्रयोग लाबा मुला ।

ओराडवान २४ किलोमिटर ह्येडबा ग्यालामदा ज्यावा स्होदासी ग्रेन गेदिम (१५ कि.मि.) देन विद्युतगृह (७ कि.मि.) दोना पहुँच मार्गला रुपरी प्रयोग लासेदा मुला । नाम्सला म्हेकादेदेन काठुइ लामा थेनीकादेसे पाडबासे चु उपाय चुडबा हिन्ना । चु ग्यालामकादे स्होबाला ताडरी खाप्पाइनोन सा अधिग्रहण देन खालाइदाइनोन पुर्नस्थापना लातोसेदा आरे ।

५.६० कि.मी. खण्डला जलप्रवाह प्रभावित तासेदा ताबासे पाञ्चायन शिवालय (कावेली) लाथान देन गोरसोम दुर्साकादे प्रभावित तासेदा मुला । चु अवस्थारी सेखारी कावेली गादीरी अस्तु ब्योडना लाबा देन धार्मिक ठिमदा लागिरी तोबा क्युइ देन सरसफाईला अवसर आयाडबारी खाम्ला । प्रिबाला दुइरी म्हे ल्हाना तामा चु अवस्था भन ल्हाना तासी निसेदा म्हाडबा मुला ।

सरकारला नीति देन विश्व बैंक समूहला नीतिकादेरी बिबा स्वतन्त्र, पूर्व जानकारी देन परामर्शला सिद्धान्त (ICP) आन्ध्रार कावेली इनर्जी लिमिटेडसे ह्याडला परामर्शदा ल्होल्लो तहरी स्हेडसेदा मुला । बेनान म्हेकादेला गुडरी परामर्श चे आहिन्ना बेनान ग्लारी खुल्ला रुपरी बो किन्वारी म्याडसेदा मुला, सामाजिक मूल्याङ्कन समूहसे आदिवासी जनजाति, महिला, दलित देन सामुदायिक ह्ये समितिकादेदा लक्षित लासी ल्होलोन परामर्शला गेताडकादे स्हेडसेदा मुला । सम्बन्धित ह्युल्बाला चासो देन आग्रह गोबारी ल्होलो प्रभाव इलाकाकादेरी चुराडबा परामर्शकादे स्हेडबा मुबा । चु परामर्शकादेरी आदिवासी, जनजाति देन लिच्छा ताबा ह्युल्बाला छ्यामरी स्यान ह्युल्बाग्याम्सेनोन ल्हानान रेम सल्लाह सुभावकादे याडबा मुबा । ओम स्वतन्त्र देन पारदर्शी वातावरणरी अर्थपूर्ण परामर्शकादे स्हेडबा मुबा । सामाजिक मूल्याङ्कन प्रतिवेदनसे परामर्शला प्रक्रिया चुरी याडबा सल्लाह सुभाव देन आदिवासी जनजातिला छ्यामरी नाम्साला म्हेकादेग्याम याडबा ग्रेन ह्योदाइ समेटावा लाबा मुला ।

फिरी बिबा आन्ध्रार कावेली ए जलविद्युत आयोजनासे जनजाति देन आदिवासी मुबा गोरब्लि गा.वि.स.कादेरी आज्यावा प्रभाव तासेदा सम्भावना ताला ।

सामाजिक मूल्याङ्कन प्रतिवेदनसे पाडबा आन्ध्रर ल्होलो हुइबाला गुडरी नाम्साला म्हिकादेला जीविकोपार्जन देन आर्थिक गतिविधिला हकरी गोरकिन ठिम स्होबा मुला । सा अधिग्रहणसे बेनान हुइबाला देन रिमठिम समूहरी च्योच्यो प्रकृतिला आर्थिक प्रभाव परब तासेदा अपेक्षा लाबासे क्षतिपूर्ति देन जीविकोपार्जनरी ह्यो लाबारी प्याकेज गोरकिन खालला पिन्बारी खाम्सेदा मुला । आयोजनासे लासी १३ दिमम्हेमे थेरी टिबारी आखाम्सेदा मुला विसाम थेर्ला आदिवासी जनजाति विसी डोसेबा लिम्बुकादेला सा अधिग्रहण लाबा कुल सला १.८ प्रतिशत चेक्खेन ताबारी खला । कावेली ए जलविद्युत आयोजनासे (क) उइमा ह्यान्देन स्वामित्वरी मुबा, प्रयोगदा लागिरी बाध्यकारी अवस्थारी मुबा खाप्पाइनोन सा देन प्राकृतिक स्रोतसाधनकादेरी प्रभाव आला (ख) आदिवासी जनजातिकादेदा थेनीकादेला स्वामित्वरी मुबा ओम भोगचलन लासी खाबा सा देन प्राकृतिक साधनस्रोतकादेग्याम थेनीकादेदा विस्थापित आला (ग) आदिवासी जनजातिला जनजीवनरी धार्मिक, साँस्कृतिक देन आध्यात्मिक पक्ष ओम थेनीकादेला पहिचानला लागिरी ग्रेन साँस्कृतिक सम्पदाकादेरी तिलाइ प्रभाव तासेदा आरे (घ) आदिवासी जनजाती जनसंख्याला रिमठिम, उपलब्धीकादे, ज्ञानकादे ओम साँस्कृतिक सम्पदाला व्यापारिक प्रयोजनला लागिरी प्रयोग लासेदा आरे । सामाजिक मूल्याङ्कन प्रतिवेदनसे आदिवासी जनजाति, दलित, महिलाकादेला स्थितिला विश्लेषण लासी आयोजनारी थेनीकादेला अर्थपूर्ण बो किन्पुडबा देन आयोजनाग्याम ल्हाना बिमा ल्हाना लाभ पिन्बालासी गेताड स्होबा देन लागु लाबारी सिफारीश लाबा मुला ।

न्यूनीकरण देन सामाजिक विकास

परामर्शला मापदण्ड, सा अधिग्रहण, अनिच्छुक पुनर्वास देन आदिवासी जनजातिला जनसंख्याला फिरी नेपाल सरकार देन विश्व बैंक समूहला नीतिकादेदेन तादात्म्यता थान्वान विकास हस्तक्षेपकादे तयार लाबा मुला । चु हस्तक्षेप गेयोजनाकादे सामाजिक गेयोजनाला निष्कर्ष देन सिफारीसला आधाररी विकास लाबा हिन्ना । कार्यान्वयन लाबारी सजिलो तागाइ विदासी चु गेताडकादे आयोजनाला गोरकिन सामाजिक गे योजना न्हाडरी थान्वा लाबा मुला । सामाजिक गे योजनारी (क) सर्वाङ्गीण सामाजिक सुरक्षा नीति ढाँचा (ख) पुर्नस्थापना क्षतिपूर्ति देन जीविकोपार्जन ह्यो योजना (ग) आदिवासी जनजाति देन प्राडबो ह्युल्बाला विकास योजना (घ) जनस्वास्थ्यला उपायकादे (ङ) लाभ जुबाला उपायकादे (च) जनपरामर्श देन संचार रणनीति (छ) गुनासो सम्बोधन देन निरीक्षण संयन्त्र कार्यान्वयनला व्यवस्था ह्वाडबा स्हेकादे थान्वा मुला ।

पुर्नस्थापना क्षतिपूर्ती देन जीविकोपार्जन ह्यो योजना (RCLAP) कला बनोट हस्तक्षेपला ग्रेन प्याकेजग्याम नाम्साला विकासदा ह्यो लाबा ओम आयोजनाला प्रत्यक्ष असरकादेदा च्याडना लाबा हिसाबसे स्होबा मुला । चु प्याकेज न्हाडरी (क) अधिग्रहण लाबा देन ठेक्कारी किन्वा सादा लागिरी नगद भर्पाइ भूक्तानी (ख) कृषि गेताडला विस्तार(ग)व्यवसायिक तालिम (घ) ठेकेदार कम्पनीरी नाम्सला म्हिकादेदा गे लापुडबारी प्राथमिकता (ङ) नाम्साला म्हिकादे देन गे लाबाकादेला स्वास्थ्यलाफिरी छोर्वा खना लाबा गेताड (च) थेनीकादेला लागिरी क्लिनिक ठ्वाडबा (छ) थुडबा क्युइ देन सरसफाइला गेताडकादे स्होबा देन क्योन्वा गेरी नाम्सला म्हिकादेदा ह्यो लासेद ओम (ज) डाइभर्जन बाँधसे लासी च्याडना तासेदा जलप्रवाहला छ्यामरी दाहसंस्कार देन धार्मिक स्नानला ताडरी क्युइला ल्हाना बहावसे लासी परब ताबारी निबा असरकादे च्याडना ताना लाबा आदिवासी जनजाति देन प्राडबो ह्युल्बाला विकास योजना (IVCDP)चु गेताड न्हाडला गोरसोम समूहदा पहिचान देन समावेश लाबा मुला । होजा हिन्ना आदिवासी जनजाति, दलित देन नानाआडा नेतृत्वला दिमम्हेमे । IVCDP दा नेपाल सरकारला सान्दर्भिक नीतिकादे ILO जोम्ना १७९ UNDRIP देन विश्व बैंकला आदिवासी जनजातिला फिरी मुबा गे संचालनला नीतिकादे देन IFC ला गेसम्पादनला मापदण्डकादेदा डिक्ना लाबारी विकास लाबा मुबा । चु समूहकादेसे सामाजिक गे योजनारी त्रिबा लाभकादे याडला विसामIVCDP री विशिष्ट रुपरी तयार लाबा उपायकादे

जस्तै (क) आदिवासी जनजाति दिमम्हेमेदा लक्षित लासी गे देन जीविकोपार्जन सशक्तिकरण (ख) स्वास्थ्य सरसफाई, लिङ्ग देन स्यान जीवनोपयोगी सीप सुधार गेताड (ग) माभीकादे टिबा ग्लाकादेरी थप पूर्वाधारला विकास देन (घ) नानाआडा लक्षित गेताडकादे थान्वा मुला । होजा लिच्छाला बुँदारी नानाआडाला सशक्तिकरण, लघु कर्जा, ग्रामीण बैकिङ देन बचत, साना आय आर्जनमूलक छोड, सामाजिक परिचालन देन क्षमता विकास ह्वाडवा गेताडकादे परब ताला ।

लाभ जुबा योजना

आयोजना स्होवा क्यारमारला म्हिकादेदेन काठुइ लावान ओम सामाजिक समावेशीता देन डिक्सी गे लाबादामार्गदर्शक सिद्धान्त बिदासी ड्युान्वान, कावेली इनर्जी लिमिटेड प्रस्तावित आयोजनारी लाभ जुबाला संयन्त्र स्होबारी ताम डिक्पा मुला । आयोजना स्होवाताडरी आयोजनासे छार देन ज्यावा स्वास्थ्य सुविधा, थुडवा क्युइला योजना, व्यवसायिक सीपमूलक तालिम, शैक्षिक सुविधारी वृद्धि, आयोजना क्यारमर कृषि गेताडरी विस्तार ह्वाडवा स्थानीय पूर्वाधार विकासला गेकादेरी लगानी लासेदा मुला । IDA ला न्होर ह्वेरी स्हेडवा कावेली प्रशारण आयोजना न्हाडला आयोजनासे प्रभावित ताबा नाम्साकादे देन कावेली करिडोररी विद्युत सेवा विस्तार लासेदा मुला । आयोजना चलब ताबालिच्छा कावेली इनर्जी लिमिटेडसे पिन्तोवा राजस्वदा स्थापित प्रक्रिया आन्छार ग्रामीण विद्युतीकरणला लागिरी न्होरला स्रोतला रुपरी प्रयोग लाबारी खाम्ला ।

कावेली इनर्जी लिमिटेडसे सामाजिक गे योजना कार्यान्वयन ताबा आतावा रेदाडसेन च्यासेदा मुला विसाम म्हेत्तो गी स्वतन्त्र निरीक्षणसे कार्यान्वयनला पक्ष च्यादासी ला डुरी समीक्षा प्रतिवेदन स्होसेदा मुला । सामाजिक गेयोजनारी निरीक्षणला निश्चित गेकादे देन निरीक्षणला ढाँचाकादे हेडवा उल्लेख लाबा मुला ।

आयोजनादा लागिरी स्वीकृत सोम पक्षीय निरीक्षण संयन्त्र शासकीय देन जवाफदेहिता गेयोजनारी थान्वा मुला । कावेली इनर्जी लिमिटेडग्याम RCLAP देनIVCDP ला लागिरी सोमछा पक्षीय रुजु देन कार्यान्वयन चलाब लासेदा मुला ।

बो -७

द्रुत एकीकृत प्रभाव मूल्याङ्कन देन व्यवस्थापन

कावेली-तमोर जलाधार थुमरी इजाजत पत्र याडवा देन स्होबाला ताडरी मुबा लासी २४ वटा जलविद्युत आयोजनाकादे मुला । कावेली ए जलविद्युत आयोजना, कावेली गान्दीरेचे आताना कावेली-तमोर जलाधाररीन स्होबारी छेबा गीछा जलविद्युत परियोजना हिन्ना । (च्यागो चित्र E.2)

चु बोरी कावेली ए जलविद्युत आयोजनासे खाबा रेरी लासेदा विद्यमान, लक्षित देन अनुमान लाबारी खाम्सेदा विकासमूलक असरकादेदा लागिरी कावेली इनर्जी लिमिटेडला बाडकादेला फिरी व्याख्या लाबा मुला ।

वातावरणीय प्रभाव मूल्याङ्कनला अङ्गला रुपरी कम्पनीग्याम द्रुत एकीकृत प्रभाव मूल्याङ्कन सम्पादन लाबा लाजी । सन् २०११ री कावेली गान्दीला मात्र प्रारम्भिक द्रुत एकीकृत प्रभाव मूल्याङ्कन जिन्ना लाबा मुबा । लिच्छा चुनोन मूल्याङ्कनदा आधार लासी भौगोलिक दायरा ग्रेन स्होसी बेनान तमोर-कावेली जलाधारला मूल्याङ्कन लाजी ।

होजा RCIA नाम्साला विज्ञ, सरकारी मुल्मी, जाम्बुलिङखोरला समष्टिगत प्रभाव मूल्याङ्कनला विज्ञ, नेपालरी स्वच्छ क्युइ मत्स्य पर्यावरण थुमरी हेडबा दिडदोना गे लासी जिन्वा स्वतन्त्र अन्तर्राष्ट्रिय विज्ञ, क्युइला गुणस्तर जाँचदा लागिरी तथ्याङ्क हुप्पा देन ज्यानालासी अध्ययन, अनुसन्धान लाबालिच्छा तयार लाबा हिन्ना ।

सम्भावित एकीकृत प्रभावकादेला पहिचान लाबालिच्छा कावेली ए जलविद्युत आयोजनासे चुरी ब्रिवा हाडबा प्रतिवद्धता लाबा मुला :

- वातावरणीय व्यवस्थापन योजनाला न्यूनिकरणला उपायकदेदा आयोजनासे लासेदा उल्लेखनीय एकीकृत प्रभावकादेदा ज्यानालासी व्यवस्थापन लासेदा सुनिश्चितता ।
- विश्व बैंक समूह, नेपाल सरकार देन स्यान सम्बन्धित पक्षकादेनडिक्दासी शासकीय संयन्त्रला स्वरूप स्होबा ओम होजा स्वरूपदा वातावरणीय देन सामाजिक प्रभावला तोबा विकास, कार्यान्वयन देन निरिक्षणला लागिरी प्रयोग लासेदा ।

चु उद्देश्यदालागिरीIBRD-DA से उर्जा मन्त्रालयदा २० लाख अमेरिकी डलरते प्राविधिक ह्यो लाबा मुला । चुस्से नेपाल सरकारदा तमोर जलाधाररी परब ताबा एकीकृत प्रभाव देन जोखिम च्याडना ताना लाबारी तोबा अध्ययन लाबारी सक्षम स्होबा मुला ।

तालिका E.5 विद्युत विकास विभाग (DOED) ला लागिरीIDA प्राविधिक ह्योलातत्वकादे

क्र.सं.	तत्व	बजेट (अमेरिकी डलर)
१	PDA ला नियमला परिधि न्हाडरी टिदासी कावेली ए जलविद्युत आयोजना निरिक्षण लाबारी यातायात भत्ता	३,००,०००
२	जलविद्युतला थुमरी सरकारी निकाय देन वित्तिय गेन्दुनकादेला क्षमता विकास	२,००,०००
३	सामाजिक पक्षकादेरी क्षमता विकास <ul style="list-style-type: none"> • पुनर्वासनिर्देशिका कार्यान्वयन, सामुदायिक लाभ जुबा संयन्त्र, निरिक्षण देन मूल्याङ्कन विकास • अनुगमनकर्ता, आयोजना स्होबा म्हि देन परामर्शदाताकादेदा लघु देन दीर्घकालीन तालिम पिन्सी क्षमता वृद्धि 	५,००,०००
४.	दिगो जलविद्युत विकासदा लागिरी एकीकृत गान्दी व्यवस्थापनला फिरी कार्यशाला	आयोजनाला कोष
५.	कावेली-तमोर गान्दीला जलाधार समष्टिगत प्रभाव व्यवस्थापन लाबारी अतिरिक्त अध्ययन	६,००,०००
६	वातावरणीय पक्षला क्षमता वृद्धि	४,००,०००

	<ul style="list-style-type: none"> ● जलविद्युत विद्यमान निर्देशिकाकादेला समीक्षा ● न्यूनतम पर्यावरणीय जलप्रवाह, जलाधार व्यवस्थापन, थिग्नो व्यवस्थापनकादेरी थप निर्देशिका ● अनुगमनकर्ता, आयोजना स्होबा म्हि देन परामर्शदाताकादेदा लघु देन दीर्घकालीन तालिम पिन्दासी क्षमता वृद्धि 	
--	---	--

द्रुत एकीकृत असर मूल्याङ्कनसे ल्होलो गोरसोम प्रस्तावित विकास परिदृश्यकादेरी खडा तावा अपेक्षित चासोकादेदा सम्बोधन लाला । चुलान ताडरी एकीकृत असरकादेरी जोड पिन्बा ओम महत्वपूर्ण वातावरणीय देन सामाजिक अङ्गकादे (VECs) विदासी पाडबा तत्वकादेरी अभिव्यक्त चासोदानोन सम्बोधन लाला ।

कावेली इनर्जी लिमिटेडग्याम सम्बन्धित सरोकारवालाकादेदेन डिक्दासी गहन देन व्यापक काठुइ गेताड स्हेडजी । आयोजनाग्याम बेनानबिमा ल्हाना प्रभावित तासेदा ओम एकीकृत असरकादेग्याम संवेदनशील असर तासेदा महत्वपूर्ण वातावरणीय देन सामाजिक अङ्गकादे मूलतः भौतिक-जैविक देन सामाजिक आर्थिक देन सांस्कृतिक वातावरण लासी गोरसोम बोरीबो लाजी। नाम्साला म्हिकादेला सुभावदा किन्मा तमोर-कावेली घाटीरी मत्स्य जनसंख्या खाप्पाइबिमा महत्वपूर्ण वातावरणीय देन सामाजिक अङ्गला रुपरी म्नाडजी । स्यान महत्वपूर्ण सरोकारला रुपरी कावेली गान्दीला नाम्साला म्हिला रिमठिम देन धार्मिक महत्व मुबा स्याप्जी । चु थुमला म्हिकादेदा लागिरी कावेली गान्दी खाप्पाइबिमा पवित्र गान्दीला रुपरी मुबा याडजी । चु अर्थरी कावेली गान्दरी क्युइला गुणस्तर देन परिमाणसे नाम्साला म्हिकादेला सामाजिक सांस्कृतिक रुपरी महत्वपूर्ण मुबा स्याप्जी ।

परामर्शला प्रक्रियाला परिमाण स्वरुप देन जाम्बुलिडखोरला ओम नाम्साला सेबागोबाकादेला सुभावला आधाररी कावेली इनर्जी लिमिटेडसे द्रुत एकीकृत प्रभाव मूल्याङ्कनदा गोरडा महत्वपूर्ण वातावरणीय देन सामाजिक अङ्गकादेरी लक्षित लाबा मुला । सरोकारवालाकादेला सेमतामरी ल्हानाह्नाडबा जलविद्युत आयोजनाकादेसे लासी कावेली-तमोर घाँटीरी परब तासेदा प्रभावकादे चुराडबा मुला :

१. भौतिक वातावरण

- सा देन क्युइला गुणस्तर ओम मात्रा
- भू-स्खलन/क्षयीकरण देन बेसा

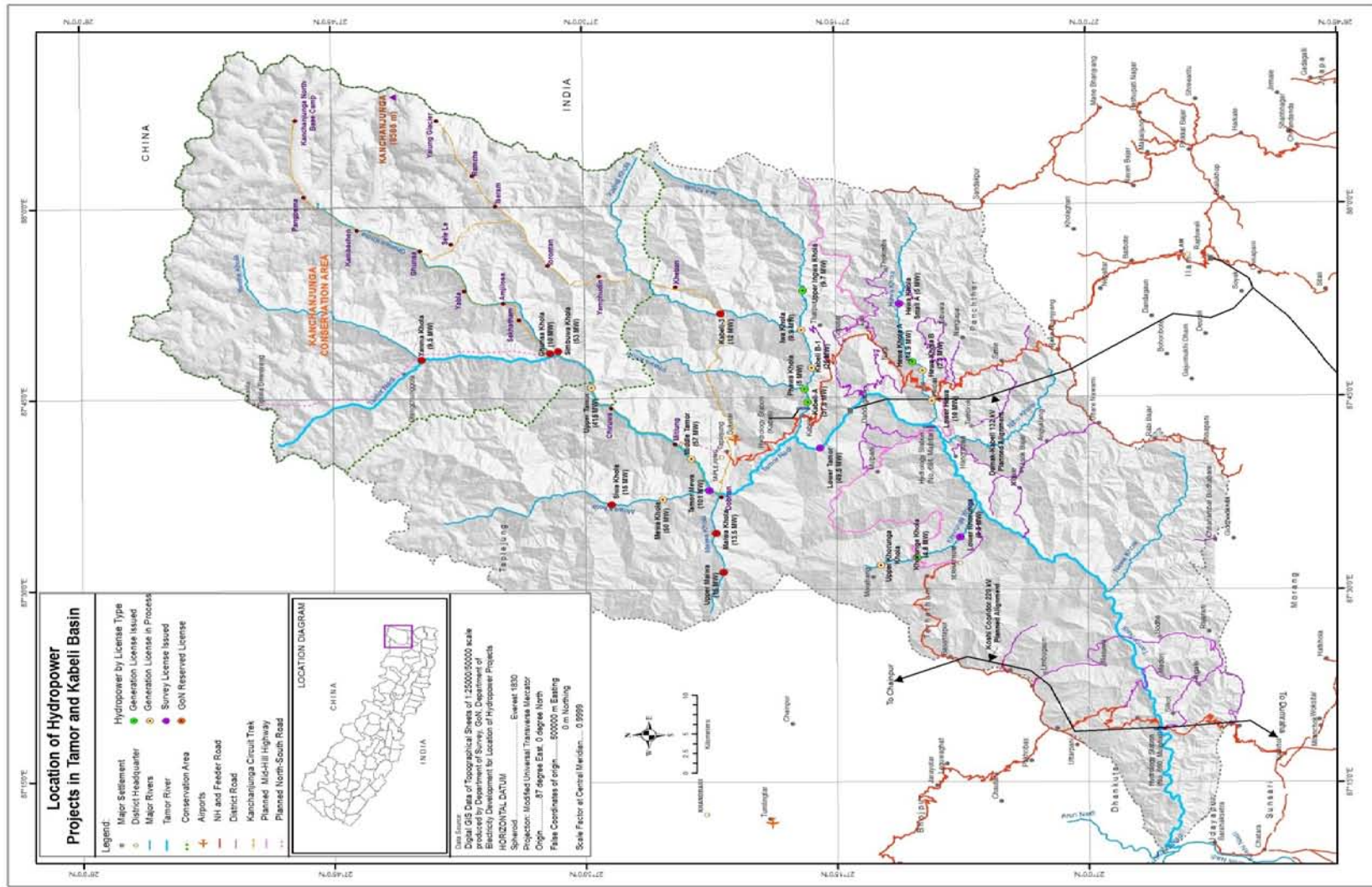
२. जैविक वातावरण

- स्थायी देनगलागीसे स्यान ग्लारी निबा लाबा मत्स्य जनसंख्या

३. सामाजिक-आर्थिक देन सांस्कृतिक वातावरण

- आध्यात्मिक देन धार्मिक अभ्यासकादे
- अखण्ड भू-बनोट

चित्र E.2 कावेली-तमोर जलाधार थुमरी स्होबारी म्हाइवा जलविद्युत परियोजनाला अवस्थिति



तालिका E.6 महत्वपूर्ण वातावरणीय देन सामाजिक तत्वकादेला छनोट

गुण	महत्वपूर्ण वातावरणीय देन सामाजिक तत्व CVEC	व्यवस्थापन रणनीतिला लागिरी महत्वपूर्ण गुणकादे
भौतिक वातावरण	सतहला क्युइला गुणस्तर देन परिमाण	पर्यावरण देन वातावरणीय सेवा: दीर्घकालीन तापक्रम, घुलित अक्सिजन, कुल ब्योडसी टिबा स्हे, सूक्ष्म जीव विज्ञान देन प्राकृतिक विधि निश्चित सीमा न्हाडरी टितोसेदा मुला । घरायसी, कृषि देन स्यान प्रयोजनला लागिरी खाइमातामान तोदे मात्रारी ओम ल्हानान ज्याबा क्युइ तासेदा मुला ।
	भू-स्खलन, भू-क्षय देन थिग्रने	क्षयीकरण काबा जलाधार ग्लाला थिग्रो न्हो डना आलाबारी खाम्देदोना क्षमता ल्हाना लाबारी
जैविक वातावरण	स्थायी रुपरी टिबा देन ग्लागीसे स्यान ग्लारी ल्हेबा तारडला संख्या	<ul style="list-style-type: none"> ● नदी क्षेत्र वरपर जलमार्ग सम्पर्क: माछाको नदीको माथितीर र तलतिर हुने बसाईसराइमा कुनै अवरोध नगर्ने । ● उपर्युक्त वासस्थानको उपलब्धता : प्रजनन र आहाराको व्यवस्था गरि माछाको विभिन्न प्रजातिको संरक्षण गर्न
सामाजिक, आर्थिक देन सांस्कृतिक वातावरण	धार्मिक	गान्दी कुनीला जलप्रवाह: दातेला साँस्कृतिक, धार्मिक ठिमकादेरी खलल ताना आलबारी तोबा क्युइ परिमाण, गुणस्तर, जलस्तर देन तीव्रता कायम तादोसेदा मुला ।
	भूबनोट	साला खण्डीकरण लासी ग्याम स्होबा देन प्रसारण लाइन स्होबा गेदा खाम्देदोना च्याडना लातोला ।

चु गोरडा अङ्कादेरी सम्भावित एकीकृत प्रभावकादे चुराडबा मुला :

क्युइला गुणस्तर देन परिमाणरी कटौती :

ल्हानाह्वाडबा जलविद्युत परियोजनाकादे तिरेमरीन स्होबान मुबा परिपेक्ष्यरी, गान्दीला प्राकृतिक वहाव पोबा ताबा तामदा ओराडनोन अनुमान लाबारी खाम्ला । तिल्दाबिसाम तिलाइ अवरोध आताना ब्योडबा गान्दीला प्रणाली म्हिसे स्होबा संरचना देन संयन्त्र प्रयोग तासी नियन्त्रित रुपरी चलब तासेदा मुला । चुला छ्यामरी क्युइला गुणस्तरएनोन प्रभावित तासेदा सम्भावना ताला । क्युइला मात्रा च्याडना ताबा गान्दीरी क्युइला तापक्रम ल्हाना ताबा, क्युइरी धुलन ताबा अक्सिजन च्याडना तासेदा, सुक्ष्म जैविक देन

स्यान प्रदुषणला तत्वकादे क्युइरी ब्योड ब्योड ताबा ठोस स्हेकादे ल्हाना छ्याबा सम्भावना ताला ।चुराडबा ग्लाकादेग्यामप्रयोग लाजि विसाम तोर त्रिबा हाडबा समस्या चुबिमा ल्हाना तासी निसेदा मुला ।

चु जलविद्युत आयोजनाकादेसे लासी गान्दीला बेनान क्युइ प्रभावित तासेदा आतासाइनोन क्युइ जुबा देन जुबाला दुइ निश्चितचे ताबासे जलप्रवाह पोसेदा मुला । सेर्खाला लाकादेरी, क्युइला मात्रा च्याडना ताबासे लासी प्राकृतिक वहावला ओराडबान १० प्रतिशतक्युइ एकनाससे उपलब्ध तासी टिला । आर्कुपटिट,क्युइला मात्रा ग्रेन ताबा दुइरी गान्दीला दिला बोकादेरी क्युइला मात्रारी तोरमार तासीन टिला । ओतेबा दुइरी गान्दीला प्राकृतिक जलस्तरबिमा ल्हाना रुपरी ग्रेन ताबारी खाम्ला । चु दुइरी गान्दीला जलस्तररी ताबा तोरमारसे गान्दीला मरला बोरिक्यार एकनासला पर्यावरणीय जलप्रवाह कायम लाबा बाडरी गम्भीर धक्का दोबारी खाम्ला ओम सेर्खारी गान्दीला वातावरणरी तनाव केना लासी पिन्ना । जलप्रवाहरी तासेद चुराडबा रेदाडसेला तोरमारसे गान्दीला क्युइदा सिंचाइ देन मनोरन्जनला लागिरी प्रयोग लाबा सम्भावनान आताबारी दोला । क्युइला मात्रा प्राविधिक रुपरी गोर्किन मुसाइ तोबा दुइरी क्युइ आयाडबारी खाम्ला ।

भू-स्खलन क्षयीकरण देन थिगो

भू-स्खलन देना बेसा खाबा गे हिमाली थुमकादेला ग्रेन गतिविधि हिन्ना । थेसे लामा म्हिकादे केबाला फिरी लाबा अध्ययनकादेसे प्रभाव लाबा ताला । ल्हानाहाडबा जलविद्युत आयोजना देन ल्हेवान खाबा म्हिकादेला गतिविधिकेदे (ह्नि थाबा, खालाडतामान फोहोर ब्याडबा, ग्यालाम ख्वाबाला ताडरी थोन्वा फोहोरकादे गान्दीरी ब्याडबा) ला गोर्किन प्रभावला रुपरी ह्निकादे बेवान निला, स उपयोगला दररी ल्हाना तासेदा मुला ओम समग्र क्षयीकरणरी ल्हाना ताबा सम्भावना ताला । लिच्छारी: ह्नि थुमरी खाबा च्याडनाला छ्यामरी साप्रा काबा क्षमता, घट्ट ताबा सतहला बेसा बेबा ताड ल्हान तासेदा ओम भू-स्खलनला जोखिम ल्हाना ताबा स्थिति ताला ।

ल्होलो जलविद्युत आयोजनाकादे चलाव लाबासे खना लाबा जलप्रवाह परिवर्तनसे गान्दीला ल्हुइ प्रणाली, क्युइला प्रभावसे छ्याबा बेसा देन क्युइला ब्योडबारी ग्रेन प्रभाव तासेदा मुला ।चुला छ्यामरी बालुवा, गेगर, युडबा हाडबा गान्दीला महत्वपूर्ण तत्वकादे देन टुक्राटाक्रीकादेरीनोन आज्यबा प्रभाव ताला ।

तिलाइलासी दुइरीन न्यूनीकरण आलासाम कमजोर जलाधार व्यवस्थापन, ह्नि थाबा, ल्हाना ताबान खाबा क्षयीकरणसे चु थुमला पर्यावरणीय देन भू-जैविक अखण्डतारी चे आहिन्ना, जलविद्युत आयोजनाला प्राविधिक देन आर्थिक दिगोपनारीन ग्रेन धक्का ताबारी खाम्ला जल वासस्थानरी ह्नास देन खण्डीकरणसे लासी गोर्किन गान्दीला प्रणालीरी ग्ला ग्लारी स्होबा जलविद्युत आयोजनाकादेसे थे थुमला जल वासस्थानदा थिना लाबा अपेक्षा लाबा मुला । बाँध, तारवार, क्युइला न्यूनस्तरसे लामा तारडाला तोरपटिट देन मरपटिट निबा खाबा देन क्युइला प्रवाहदा थिना लाबा देन हस्तक्षेप लासेदा मुला ।

प्राकृतिक जलप्रवाहरी खाबा अवरोध देन गान्दीला तिलाइ ग्लारी क्युइला वहावरी खाबा च्याडनासे स्थायी रुपरी टिबा देन ल्हेबा तारडादा लागिरी तोबा चाबा स्हे, प्रजनन देन टिबा ग्लाला गुणस्तर ओम परिमाणरी च्याडना ताना लाला ।

टिबाग्लारी ताबा खण्डीकरणसे लासी खाप्पाइबिमा ग्रेन असर पर्यावरणीय जल मार्गरी परब ताला । चुराडबा जलमार्गकादे बन्द ताबा विबा जलचरकादेला प्रजातीरी याडबा विविधता नष्ट ताबा, खाप्पाइनोन गोर्कि प्रजातीला दबदबा हिन्वा ओम ग्लागीसे स्यान ग्लारी ल्हेबा लाबा तारडाकादेसे हाडला ल्हुइचक्र पूरा लाबा अवसर आयाडबा हिन्ना । मुख्यतया: सेर्खारी चु गान्दी प्रणीलीरी तोर देन मरला बोगुड ताबा सम्बन्ध विच्छेद ताबारी दोला । गान्दीरी स्होबा बाँधसे गान्दीला मारला बोरीक्यार ओम

तोरला बोरिक्यार प्रजनन देन चाबास्हे म्हाइबारी ताबा ल्हेबा गेरी वाधा ताला । आयोजना चुबा बिमा डाच्छा कोला ग्रेन लमा प्रयोग लाबा ग्ला देन मत्स्य जनसंख्यारी गिरावटला छ्यामरी तिलाइ प्रजातीला तारडा आयोजना स्होबाला पायान जलाधार थुमग्याम म्हाबा, अवश्यम्भावी मुला । चुला ग्रेन कारण बिबा गान्दीला प्रणालीला मारला बोकादेरी टिबा तारडाला ग्रेन हिस्सा गान्दीला प्रणालीला तोरला बोरी टिबा तारडाला भूराकादेला चाबास्हेरी निर्भर ताबा गोर्कि प्रवृत्तिनोन हिन्ना ।

धार्मिक ग्ला देज रिमठिमरी आज्याबा प्रभाव

गान्दीला तिलाइ ग्लाकादेरी क्युइ च्याडना ताबादेन क्योडनोन गान्दीरी क्युइला वहावरी खासेदा परिवर्तनसे चुराडबा जलविद्युत आयोजना चलब ताबा तमोर देन कावेली घाटीकादेला छ्योना क्युइला मात्रा देन गुणस्तर आरेमा रिमठिमला गेताडकादे प्रभावित तासोदा म्हाडबा मुला । क्रियाकर्म लाबा ग्ला क्यारमर तोदे शुद्ध क्युइ तोसाइनोन नाम्साला म्हाकादेसे ह्वाडला ठिम आन्ध्रार ह्वाडला सिबा म्हाला दाहसंस्कार लाबारी खाम्ला । चुला लागिरी च्याडनारीन कुदोनाब्लुम्बारी ताबा ज्याबा क्युइ गान्दीरी तोबा ताला ।

भू-बनोटपोबा

ल्होलो जलविद्युत आयोजना देन आयोजनाला लागिरी स्होबा ह्यो योजनाकादे जस्तै ग्याम, प्रशारण लाइन देन स्यान बेनान विकासला प्रक्रियासे दात्तेला भू-बनोटरी पोबा बाबा सम्भावना ताला । नेपालला पर्यटनरी आधारित अर्थतन्त्रदा लागिरी चु नकारात्मक ताबारी खाम्ला । योजना विहिन देन ल्होलो ग्यालाम मार्ग, विद्युत प्रशारण देन वितरण लाइनसे बाबा भू-बनोटला खण्डीकरणसे नेपालला औदिन ज्याबा प्राकृतिक सुन्दरतादा आजेना लाला ओम पर्यटन उद्योगदा न्होडना लाला ।

सम्भाव्य समष्टिगत प्रभाव न्यूनीकरण :

तमोर-कावेली घाटीला गिच्छा जलविद्युत आयोजना ताबासे कावेली ए जलविद्युत आयोजनादा न्यूनीकरणला तोबा उपायकादेला ढाँचा स्होबा देन कार्यान्वयन ओम वातावरणीय व्यवस्थापन योजनाला सम्भावित एकीकृत प्रभावकादेला निरन्तर व्यवस्थापनला सन्दर्भरी गोर्कि अभ्यास स्थापित लाबा अवसरमुला ।

घाटी स्तरला एकीकृत प्रभाव च्याडना लाबारी कावेली ए जलविद्युत आयोजनासे वातावरणीय व्यवस्थापन योजनाला चुनोन उपायकादे अवलम्बन लासेदा मुला ।

- गान्दीला तोर देन मरपट्टिला तारडा ल्हेबा गेरी तिलाइ आज्याबा प्रभाव आतागाइ विबान तारडादा लागिरी चामला स्वरुप निर्धारण देन स्होबा
- दुर्सा क्यारमर नुप्पा ग्योइ स्होबाला लागिरी छेकबाँधला स्वरुप निर्धारण देन स्होबा । चुला छ्यामरी अतिरिक्त प्रिबाला अवसररी गान्दीला कनाकुनीरी टिबा म्हाकादेला रिमठिम पूरा लाबारी ओम सरसफाई लाबारी तोबा क्युइला व्यवस्था लाबारी बाँधला दिरी क्युइला वहाव ल्हाना लासेदा मुला ।
- तारडा च्युप्पा जोखिम च्याडना ताना लाबारी मत्स्य डाइभर्जनला स्वरुप निर्धारण देन स्होबा
- गान्दीला मरला बोरी क्युइला प्राकृतिक वहाव सुचारु जससे (क) गान्दीला पर्यावरणीय जलमार्ग खुल्ला थान्सेदा मुला (ख) तारडला लक्षित प्रजातीकादेला भूराकादेला जीविकापार्जनला

सुनिश्चितता कायम लासेदा मुला (ग) नाम्साला म्हिकादेला रिमठिम आन्छारला दाहसंस्कार, क्रियाकर्म देनस्यान धार्मिक गेकादे चलब लाबारी ह्यो लासेदा मुला ।

- आयोजना स्होबा देन चलाब लाबा चरणकादेरी प्रस्तावित न्यून जलस्तरसे गान्दी कुनीरी टिबा म्हिकादे, ग्रेन तारडाला प्रजातीकादेला ग्लागीसे स्यान ग्लारी ल्हेबा गेरी काप्पा चुनौतिला फिरी उन्नतस्तरला ज्ञान पिन्वारी गोरकि सशक्त निरिक्षण गेताड स्होबा देन कार्यान्वयन ।
- निरिक्षण गेताडला प्रभावस्वरुप गान्दीला मारपट्टिला क्युइला प्राकृतिक वहाव दुरुस्त थान्वारी अनुकरणीय व्यवस्थापन
- चुला छ्यामरी सारी परब ताबारी निबा असरला लागिरी कावेली ए जलविद्युत आयोजनासे लागू लाबा उपायकादे:
- क्युइ काबाग्लारी तासेदा डुइ च्याडना लाबारी कावेली गान्दीला साप्रा संरक्षण, गान्दीरी बेसाला भार च्याडना लाबारी जैविक देन भौतिक उपायकादेग्याम काटो संरक्षण, गान्दीरी गोग्राला वितरण देन थिग्र ह्युपारी दात्तेन डामग्याम निरिक्षण
- क्युइ काबा ग्लाला क्षमतारी सुधार लावान पर्यावरण संरक्षणला लागिरी छोर्वा खना लाबा गेताड
- वातावरण न्होडबा ग्लारी बनस्पतिदा संरक्षण लाबारी दोड सुबा देन बायोइन्जिनियरिड चलब लाबा
- जलविद्युत नीति २०५९ आन्छार आयोजना प्रभावित गाविसकादेरी इन्धनला लागिरी सिडरी निर्भरता च्याडना ताना लाबारी ग्रामीण विद्युतीकरणला प्रवर्द्धन
- कावेली ए जलविद्युत आयोजनासे चु न्यूनीकरणला उपायकादेला आवश्यक विकासदा कार्यान्वयनरी लगानी लाबालिच्छा थे थुमरी चलब तासी टिबा स्यान आयोजनाकादेसेनोन चुनोन प्रवृत्तिदा अपेक्षा लाबा मुला । तासाइ कावेली ए जलविद्युत आयोजना बिमा तोरला बो वा मारला बोरी चलब तासेदा खाबा रेलाला आयोजनाकादेसेनोन चुराडवान उपायकादे अबलम्बन आलाबा खण्डरी कावेली ए जलविद्युत आयोजनाला हाडला चे बाडसे तमोर गान्दीला जलाधारला पर्यावरणीय देन सामाजिक आर्थिक अखण्डता अक्षुण्ण थान्वारी छ्योसेदा आरे ।
- कावेली इनर्जी लिमिटेडसे नेपाल सरकार देन स्यान स्होबा पक्षकादेदा ज्याबा अभ्यास लासी थान्वारी मियोला भूमिका क्लाडसेदा मुला । थेसेलामा :
- बेनान जलविद्युत आयोजनाकादेसे सेखारी पर्यावरणीय देन सामाजिक अपरिहार्यता कायम थान्वारी तोदे मात्रारी गान्दीरी क्युइला वहाव सुचारु थान्दोला ।
- पर्यावरणीय ग्याम खुला थान्वारी बेनान आयोजनाकादेसे हाडला ढाँचारी तारडादा लागिरी तारडा च्युप्पा जोखिम च्याडना लाबा उपायकादे थान्तोसेदा मुला ।
- घाटीला बेनान स्होबाकादेसे स्थायी रुपरी टिबा तारडाला प्रजनन केन्द्रला संरक्षणरी तोबा सेम पिन्तोला ओम दीडएदाडसेन तारडाला व्यवस्थित ज्याबा, अभिलेखिकरण देनसंरक्षण लातोला ।

- तमोर-कावेली घाटीला बेनान स्होबाकादेसे चु ग्लाला विकासदा लागिरी ग्लागीरी तासी बाड लातोला । चुला लागिरी गोर्कि क्युड काबा देन शुद्धीकरण योजना स्होबारी खाम्ला । चु योजनासे क्षयीकरण नियन्त्रण प्रविधिफिरी प्रष्ट लाला । चुग्याम्से याडसेदा सूचनासे क्षयीकरणला चरित्रला ज्ञान पिन्बाला छ्यामरी समस्याला सुरक्षात्मक, नियन्त्रण देन निर्मूल लाबा उपाय अवलम्बन लाबारी हो लाला । स्होबा पक्षसे सम्भावित प्रतिकूल वातावरणीय असर च्याडना ताना लाबारी ओम टार्न ग्रामीण ग्यालाम देन ग्रामीण विद्युतीकरणला तोबा स्होतोला ।
- पहुँचमार्ग देन प्रसारण लाइन ल्हाना ताबा आतोबा रुपरी सा अधिग्रहण लातोबा, थप टिबाग्ला देन भू-बनोटला खण्डिकरण तासेदातामा, बेनान स्होबा पक्षकादेसे पूर्वाधार जुतेसेदा मुला ।
- ग्लागीरी चलब लाबा देन क्योन्वा गतिविधिकादे(तत् सम्बन्धि नियमावली देन निर्देशिका), गान्दीला मारला बोपट्टिला प्राकृतिक जलप्रवाह देन अभूतपूर्व जलप्रवाहला संगठित व्यवस्था, आपतकालिन सुरक्षा व्यवस्था देन प्रतिक्रियाला व्यवस्था आयोजनाला प्रभावकारीता देन क्योन्वा खर्च थाबाला सवालरी महत्वपूर्ण मुला ।

तोडतालिका E.5 री ब्रिबा आन्ध्रार रुपरी IDA से विद्युत विभागदा चुरी ब्रिबा आन्ध्रारला क्षमता विकास गतिविधि चलब लबारी च्युडिडि लाख अमेरिकी डलर फेबाला मुला ।

नेपालरी जलविद्युत विकासला लागिरी एकीकृत घाटी व्यवस्थापनला फिरी जाम्बुलिडखोरला कार्यशाला विश्व बैंक समूहसे विद्युत विकास विभाग देन विकासला स्यान साभेदारकादेदेन डिक्दासी नेपालरी दीगो जलविद्युत आयोजना विकास थोबोरी जाम्बुलिडखोरलाकार्यशाला स्हेडबारी प्रस्ताव लाबा मुला । होजा प्रस्तावित कार्यशाला जाम्बुलिडखोरला अनुभवकादे देप्पारी, दीगो जलविद्युत विकासला तामरी अध्ययन लाबारी ओम ग्रेन सरोकारवालाकादेदा नेपालरी दिगो जलविद्युत विकासदा प्रवर्द्धन लाबारी तोबा प्राविधिक होला फिरी काठुड लाबारी होजा गेताड लक्षित तासेदा मुला । होजा कार्यशालारी काठुड तासेदा विशेष थोबोकादेरी समष्टिगत प्रभाव मूल्याङ्कन विधि देन जलाधार स्तररी जलविद्युत विकासरी होजा विधिकादेला प्रयोग, न्यूनतम पर्यावरणीय जलप्रवाह कायम, पर्यावरणीय क्षतीपूर्ती, स्होबा देन चलबा लाबादा लागिरी वातावरणीय योजनाला स्वरुप निर्धारण, आयोजना प्रभावित ग्लाला ह्युल्वादेन काठुड देन ह्युल्बाला सहभागिता, पुर्नवास देन भूमि अधिग्रहणला पक्षकादे, प्रभावित आदिवासी जनजातीला स्वीकृति देन लाभ जुबाला ज्याबा अभ्यासकादे ।

लक्षित समूह: नीति स्होबा मिह, अनुगमनलाबाकादे, नागरिक समाज, आयोजना विकासकर्ताकादे, निजि थुम, नेपालरी जलविद्युत विकासदेन सम्बन्धित सार्वजनिक गेन्दुनकादे, प्राज्ञिक देन परामर्शदाताकादे

- कावेली तमोर जलाधारला समष्टिगत प्रभाव व्यवस्थापन लाबारी अतिरिक्त घाटिव्यापी अध्ययन

चु गेसे विद्युत विभागला लागिरी राष्ट्रिय देन अन्तर्राष्ट्रिय परामर्श दाताकादेदा ज्याबा आधाररेखिय तथ्याङ्क याडना लाबा उद्देश्यरी बो किन्पुडबारी, तमोर-कावेली जलाधारला विषयगत नक्साडकन लाबा कावेली-तमोर जलाधाररी परब लाबा समष्टिगत प्रभाव व्यवस्थापन लाबारी तोबा बेनान सान्दर्भिक तथ्याङ्क ह्युप्तासी नेपाल सरकारदा पिन्वा हाडबा स्रोतसाधनकादेला प्रबन्ध डिक्ना लाला ।

- क्षमता विकास

चु गेसे नियमन गेन्दुन, परामर्शदाता, निजि ठेकेदारकादेला इन्जिनियरकादे, प्राज्ञदा लागिरी वातावरणीय क्षमता विकासला गोरडि ग्रेन पक्षकादेदा सेमरी थान्ला (क) समष्टिगत प्रभाव: न्यूनतम पर्यावरणीय

वहाव, जलाधार व्यवस्थापन, थिगो व्यवस्थापन ह्याडवा विशेष तामकादेला तयारी लाबा देन निर्देशिका जारी लाबा (ख) नेपालरी दिगो जलविद्युत विकासला लागि लघुकालीन देन दीर्घकालीन विशिष्ट तालिम गेकादे ।

चु आयोजनासे विद्युत विभागदा फिरी बिबा ह्याडवा विशिष्ट निर्देशिका स्होबारी तोबा राष्ट्रिय अन्तर्राष्ट्रिय विज्ञकादे दाम्बारी स्रोत साधन उपलब्ध लाला । विद्युत विभागसे प्रतिष्ठित राष्ट्रिय गेन्दुनकादे जस्तै इन्जिनियरिङ अध्ययन संस्थान, काठमाडौं विश्व विद्यालय, न्यू एरा, विनरक इन्टरनेशनल नेपाल, हिमालयन रिसोर्सेस ह्याडवादा दाम्दासी नेपालरी जलविद्युत विकासदेन सम्बन्धित ल्होलो सरोकारवालाकादे (नीति स्होबा म्हि, अनुगमन लाबाम्हि, नागरिक समाज, आयोजनाला ठेकेदारकादे, निजिथुम, सम्बन्धित सरकारी गेन्दुनकादे, प्राज्ञ देन परामर्शदाताकादे) दा लागिरी नियमीत तालिमला गेताड चलब लाबारी खाम्ला ।

थेबिमा, विद्युत विभागसे सामाजिक पक्ष व्यवस्थापनदा लागिरी चु गोरडि गेताडकादे लागु लाबारी ह्यो याडबारी खाम्ला :(क) पुर्नवास, सामुदायिक लाभ जुवाला संयन्त्र, निरिक्षण देन मूल्याङ्कनला कार्यान्वयनला लागिरी निर्देशिका स्होबा (ख) लघुकालीन देन दीर्घकालीन तालिम पिन्दासी अनुगमन लाबा म्हि, आयोजना चलब लाबा देन परामर्श दाताकादेला क्षमता अभिवृद्धि ।

बो-८

वातावरणीय व्यवस्थापन योजना, निरिक्षण योजना देन रुजु

चु बोरी कावेली ए जलविद्युत आयोजनाला स्होबा देन चलब लाबाफिरी कावेली इनर्जी लिमिटेडसे प्रस्ताव लाबा वातावरणीय देन सामाजिक प्रभाव व्यवस्थापनला उपायकादे वर्णन लाबा मुला । न्यूनीकरणला उपायकादे विस्तृत वातावरणीय व्यवस्थापन योजना (EMP) री समाविष्ट मुला । योजनासे आयोजना विकासला फिरी वातावरणीय देन सामाजिक प्रभाव नियन्त्रण देन न्यूनीकरणला सिद्धान्त, विधि देन प्रक्रियाला पहिचान लाला । चु योजनाला उद्देश्य कावेली इनर्जी लिमिटेडसे पाडबा लाबा प्रतिबद्धता आन्छार आयोजनालाफिरी वातावरणीय देन सामाजिक प्रभावकादे न्यूनीकरण लाबा प्रक्रिया जारी थान्वा हिन्ना । चु योजनासे सामाजिक गे योजनाला ह्यो दस्तावेजल गे लाला ।

वातावरणीय व्यवस्थापन योजनाला कार्यान्वयन चु आधारभूत सिद्धान्त न्हाडरी ताला :

- आयोजना स्वीकृतिला फिरी बेनान वातावरणीय देन सामाजिक शर्तकादे पूरा
- आयोजनाला वातावरणीय देन सामाजिक गे सम्पादनरी बेनानलान जिम्मेवारी हिन्ना बिबा गेला विकास, प्रवर्द्धन देन प्रेरणा पिन्वा
- आयोजनारी बो किन्वा गे लाबा, ठेकेदारदा तालिम, वातावरणीय देन सामाजिक व्यवस्थापनला फिरी थेनीकादेला भूमिका देन दायित्वबोधग्याम ओम आयोजनाला गेसम्पादन देन बेनान वातावरणीय गेसम्पादन गुडला अन्तरसम्बन्ध उन्दासी थेनीकादेरी वातावरणीयला फिरी छोर्वा खाना लाबा गेला प्रवर्द्धन
- नाम्साला म्हिकादेरी सामाजिक देन साँस्कृतिक संवेदनशीलता ओम नाम्साला जीवनशैलीचे आहिन रिमठिमरी आयोजनाला प्रभाव च्याडना ताना लातोबा ओम समझदारीला विकास

- आयोजना अवधिभर वातावरणीय देन सामाजिक गेसम्पादनला निरिक्षण ओम निरन्तर सुधारला लागिरी अनुकरणीय व्यवस्थापन विधिला कार्यान्वयन
- नाम्साला म्हिकादेसरोकारवालाकादेदेन डिक्दासी थेनीकादेदा आयोजनाला विकासग्याम याडसेदा लाभकादेला सुनिश्चितता
- आयोजनाला बेनान चरणकादेरी नाम्साल सरोकारवालाकादेला संलग्नता देन सूचनाला हकला प्रतिवद्धता कायम

कावेली इनर्जी लिमिटेडला वातावरणीय व्यवस्थापनला गतिविधिकादेरी वातावरणीय न्यूनीकरण देन अभिवृद्धि डिनोन तत्वकादेला मिश्रण ताबा प्रतिबिम्ब याडला । थे गतिविधिकादेदा दाम्बा वातावरणीय प्रभावकादे थेला गम्भीरता अभै अनिश्चित मुला । थेदा सम्बोधन लाबारी तयार लाबा अनुकरणीय व्यवस्थापन रणनीति अथवा स्होबाला ताडरी खाबाला प्रभाव व्यवस्थापन लाबारी गतिविधिला रुपरी व्याख्या लाबारी खाम्ला ।

स्होबाला ताडरी ताबा प्रभावकादेला व्यवस्थापन लामा स्होबालाफिरी बेनान मुद्दाकादे सम्बोधन ताला थेरी (क) स्वीकृती देन अनुमोदन (ख) वातावरणलाफिरी तालिम (ग) स्होबा शिविर सवारी खाबा निबाला व्यवस्थापन योजना (घ) प्रदुषण नियन्त्रण योजना (ङ) साला पर्यावरण व्यवस्थापन योजना (च) जल पर्यावरण व्यवस्थापन योजना (छ) क्षयीकरण काबा देन व्यवस्थापन योजना (ज) जन स्वास्थ्य देन पेशागत सुरक्षा व्यवस्थापन योजना (झ) आकस्मिकता व्यवस्थापन योजना (ञ) पुर्नस्थापना योजना (ट) सम्भावना याडबा लाबा प्रक्रिया (ठ) मजदुर ऐनदेन तादात्म्यता (ड) सुरक्षा कर्मचारी देन (ढ) गुनासो सम्बोधन सयन्त्र समावेश ताला ।

आयोजना स्होबारी ठेकेदार कम्पनीला दायित्व सम्बन्ध जानकारीकारी बेनान वातावरणीय व्याख्यारी पिन्वा लाबा ताला विसा होज बोलपत्रला दस्तावेजकादे छ्यामरी ठेकेदार कम्पनीकादेदा पिन्वा ताला छ । चु जानकारीकादेदा बाह्य परामर्शदाता कम्पनीसे सुपरिवेक्षण लाला ।

कावेली ए जलविद्युत आयोजनाला वातावरणीय व्यवस्थापनला फिरी बेनान सरोकारवालाकादेदा ज्यानालासी ग्लागीरी लाबा, आयोजना विकास देन कार्यान्वयनला गोर्कि संस्थागत ढाँचा स्होसेदा मुला । होजा संस्थागत ढाँचाला उद्देश्य ल्होलो सरोकारवालाकादे गुड सम्बन्ध स्थापित लाबारी, आयोजनाला गतिविधिकादे गोर्किन खालला मर्यादाताड आन्ध्रार डाच्छा बोबारी ओम सरोकारवालाकादेग्याम याडबा योगदानकादेदेन आत्मसात लासी आयोजनाला ल्होलो तहकादेरी लागू लातोबा तासेदा मुला ।

फिरी ब्रिवा आन्ध्रार विज्ञकादेला टोली स्होदासी कावेली ए जलविद्युत आयोजनादेन सम्बन्धित वातावरणीय देन सामाजिक मुद्दाकादेरी निष्पक्ष पुर्नसमिक्षा देन मार्गनिर्देशन पिन्सेदा मुला । गेला प्रगति विवरण देन वातावरणीय व्यवस्थापन योजना ओम सामाजिक गे योजनाला तोबा तादात्म्यताला फिरी देन गेला प्रगति विवरणला फिरी प्रगति विवरण स्होदासी विज्ञ टोलिला अर्कु जिम्मेवारी न्हाडरी परब ताबारी खाला ।

अनुकरणीय व्यवस्थापन :

प्रस्तावित योजनाकादेदा खाबा रेरी डिक्ना लातोबा म्हाडबारी खाम्ला । थेसे लामा वातावरणीय देनसामाजिक व्यवस्थापनला अङ्कादेला लागिरी अनुकरणीय व्यवस्थापन विधि अबलम्बन लासेदा मुला । वास्तवीक गे सम्पादनला मूल्याङ्कन देन निरिक्षणला आधाररी व्यवस्थापन योजनाकादेला तोबा सन्तुलन डिक्ना लासेदा मुला । आयोजना जिन्दासी बेनान वातावरणीय देन सामाजिक प्रणालीकादे स्थिर

आतादेदोना चु पक्रिया तासीन टिला । अनुकरणीय व्यवस्थापन विधि विशेषलासी मत्स्य जनसंख्या व्यवस्थापन, क्युइला मात्रा देन प्राकृतिक वहाव ओम एकीकृत असरला व्यवस्थापनरी लागु तासेदाम मुला । वातावरणीय प्रभाव मूल्याङ्कन प्रतिवेदनसे न्यूनीकरणला उपायकादे पहिचान लाबारी ओम ज्याबा स्होबारी तोबा स्यान सूचना तोबा महत्वपूर्ण थुमकादे उजागर लासीपिन्जी । ग्रेन आधाररेखीय अध्ययनकादेस् कावेली देन तमोर गान्दीकादेरी क्युइला सामुदायीक उपयोग देन जलचरला फिरी आचाररेखीय जानकारी देन सुरुड स्होवा थुम क्यारमारला दिम देन पूर्वाधारकादेला अवस्थाला फिरी आधाररेखीय सूचनासम्बन्धि अध्ययनकादे परब तासेदा मुला ।

निरिक्षण बाड देन आधाररेखीय अध्ययनला अतिरिक्त अनुकरणीय व्यवस्थापन ढांचाला ह्यो लाबारी आयोजना स्होबाला ताडरी गोरडि अध्ययनकादे चलब लासेदा मुला ।

स्थायी रुपरी टिबा देन ग्लागीसे स्यान ग्लारी ल्हेबा तारडा सम्बन्धि अध्ययन :

कावेली ए जलविद्युत आयोजना ह्याडबा आयोजनाकादेसे छेकवार देन क्युइ काबा प्रविधि प्रयोग लाबारी मत्स्य विविधता देन जनसंख्यारी प्रभाव ताला । चुराडबा प्रभाव च्याडना ताना लाबारी आयोजनासे बाँध संरचनारी चाम स्होवा मुला । स्योडला तोरपट्टि देन मरपट्टि ताबा तारडला ग्ला ल्हेबादा लागिरी चाम स्होमा ताला कि आता बिबा तामसे दुडाल रेन्ना लाबा मुला । थेतासी, अनिश्चितता देन जोखिम च्याडना लाबारी, मत्स्य विविधता देन जनसंख्या कायम लाबारी कावेली ए जलविद्युत आयोजनादातारडाला लागिरी प्रजनन केन्द्र देन ग्योई स्होबारी प्रस्ताव लाबा मुला । प्रजनन केन्द्ररी प्रजननदा लागिरी लक्षित प्रजातिकादे खतराला सूचिरी परब ताबा, क्यारमार ल्हेबा देन नाम्साला म्हिकादे लागिरी आर्थिक महत्व पुडबा प्रजातीकादे मला । TOR अध्ययनरी (क) नेपालरी लक्षित प्रजातीला तारडाला प्रजननला अनुभवला दाप्पेन समिक्षा (ख) कावेली ए जलविद्युत आयोजना डाम तोबा प्रजनन केन्द्रला पहिचान (ग) तोबा ह्योपूर्वाधार देन मत्स्य प्रजनन केन्द्रला स्वरुप निर्धारण (घ) थेला चलब लाबा देन व्यवस्थापन (ड) होजा केन्द्रला स्होवा देन चलाब लाबाला लागत

क्युइ कासेदा ग्लाला सुद्धिकरण योजना :

भू-बनोटला तोरला ग्लारी तासेदा क्षयीकरण देन मारला ग्लारी ग्लागीरी ताबा थिगो कावेलीला छ्यामरी हिमाली गान्दीकादेरी थोन्सेदा मुद्दाकादेमध्ये परब ताला । चु मुद्दाकादेदा च्याडना ताना लाबारी आयोजना स्होवा ग्ला क्यारमार जोखिमपूर्ण ग्ला देन थेला कारक तत्वला पहिचान लातोबा आवश्यक मुला । तिनीदोनआयोजना स्होवा ग्ला क्यारमार थेराडबा तिलाइनोन अध्ययन जिन्वा आरे । खाबा रेरी कावेली ए जलविद्युत आयोजनासे होजा मुद्दाकादे सम्बोधन लाबारी गोर्कि विस्तृत अध्ययन चलब लाबान मुला । होजा अध्ययनरी आधारित तासी क्युइ काबा ग्लाला योजना स्होतोबा म्हाडबा मुला । चुनोन अध्ययनसे ल्होलो कावेली ए जलविद्युत आयोजनाला छ्यामरी स्यान विकास मूलक गेन्दुनकादे गुड जिम्मेवारी जुबालाआधार स्होसेदा मुला ओम क्षयिकरण देन थिगो काबारी च्याडना लासेदा मुला ।

वातावरणीय निरिक्षण योजनारी आयोजना स्होवा डाच्छा, स्होदासी लिच्छा देन चलब लाबा ताडरी आधाररेखीय, तादात्म्यता देन आयोजनाला गतिविधिककादेला प्रभाव च्याबादा लागिरी वातावरणीय च्याबा गे थान्वा ताला । च्याबादा लागिरी मापन योग्य सूचककादेला समूह दाम्बा लाला । चु योजनारी च्याबा विधि तिव्रताला निरिक्षण, ग्लाला निरिक्षण, निरिक्षणला लागत देन जिम्मेवार गे लाबा म्हि थान्वा ताला । कावेली इनर्जी लिमिटेडग्याम रेदाडसे ह्याडबा आन्तरिक निरिक्षण लाबा गे लाला ओम ला सोम सोमरी प्रतिवेदन तेसेदा मुला । स्होबाला ताडरी ला डुरी वातावरणीय देन सामाजिक सुरक्षाला उपायकादेला कार्यान्वयनला अवस्था पुर्नसमिक्षा लाबारी ला डुला तिरेम निष्पक्ष बाह्य निरिक्षण लाबा गे लासेदा मुला ।

वातावरणीय निरिक्षण :

वातावरणीय निरिक्षण योजनारी स्होबा डाच्छा, स्होबाला ताड देन चलब ताबाला ताडरी आयोजनाला गतिविधिकादेला लागिरी आधारेखा, स्वीकृति देन प्रभाव निरिक्षणला गेकादे युवा ताला । निरिक्षणला लागिरी मापनयोग्य सूचककादे दाम्बा मुला विसाम चु योजना न्हाडरी निरिक्षणला विधि, निरिक्षणला तीव्रता, निरिक्षणला ग्ला, निरिक्षणला लागिरी जिम्मेवारी याडबा गे लाबा म्हि देन लागत थान्वा ताला । कावेली इनर्जी लिमिटेडसे ला सोमला तिरेम आन्तरिक रुजु लाला ओम दिडगीरी गोरब्लि प्रतिवेदनकादे स्होला । आयोजना स्होबाला ताडरी ला डुला तिरेम वाह्य रुजु लासी वातावरणीय देन सामाजिक सुरक्षाला उपायकादे कार्यान्वयन ताबा आताबा समिक्षा लाल ।

बो -९

वातावरणीय न्यूनीकरण, निरिक्षण, रुजु देन व्यवस्थापनला लागत खर्च :

चु बोरी वातावरणीय व्यवस्थापन योजना, वातावरणीय न्यूनीकरण देन वातावरणीय निरिक्षणला कार्यान्वयनचे आहिन्ना सम्बन्धित गेला अनुमानित खर्चला विवरण थाम्बा मुला । आयोजनाला कुल वातावरणीय खर्च २३८,२७९,१८७ रुपैयारी ३०,२२३,५७५ रुपैया स्होबाला ताडरी वातावरणीय व्यवस्थापनला लागिरी खर्च लाजि-स्होबा विमा डाच्छा, स्होदासी लिच्छा ओम चलब ताबाला ताडरी वातावरणीय निरिक्षणला लागिरी कुल १३,५०२,५०० रुपैया खर्च लाजि-आयोजना स्होबा देन चलाब लबाला ताडरी वातावरणीय न्यूनीकरणला लागिरी ४१,७४४,१७७ रुपैया खर्च पिन्जी-वातावरणीय रुजुला लागिरी ७५०,००० रुपैया ओमशिविर चलाब लाबारी, पुर्नवास, पुर्नस्थापना देन स्यान प्रयोजनला लागिरी १५२,०५८,९३५ रुपैया पिन्जी । सामाजिक गेयोजना कार्यान्वयनला मीनरी आर्कु २९,५७९,१७३.०५ रुपैया छुट्टन विनियोजन लाजि ।

स्यानसुरक्षा मुद्दाकादे :

बाँधला सुरक्षा (OP 4.37)

जाम्बुलिडखोरला विज्ञला टोलीसे आयोजनाला तयारीला ताडरी डिरेम आयोजना स्होबा ग्ला कोर्सी आयोजनाला स्वरुपला फिरी सुभावाकादे पिन्जी । कावेली इनर्जी लिमिटेडसे संचालन देन मर्मत सम्भार नियमावलीला छ्यामरी बाँध सुरक्षा योजना देन आपतकालीन तयारी योजना स्होसी विश्व बैकला बाँध विशेषज्ञग्याम अनुमोदन लापुडजी ।

अन्तर्राष्ट्रिय जलमार्ग (OP 7.50)

कावेली ए जलविद्युत आयोजनासे ह्वाडला डाच्छाला संभाव्यता अध्ययन देन वातावरणीय प्रभाव वि.सं. २०५५ री जिन्ना लाबा मुबा । चीन, भारत देन बर्गलादेशदा वि.सं. २०५९ सालरी आयोजनाला फिरी जानकारी पुइदासी लासोम न्हाडरी सम्बन्धित ह्युलग्याम टिप्पणी ह्वा मुबा । पिन्मा ह्यान्दे तिनीदोनानोन होजा ह्युलकादेग्याम आयोजनाला फिरी तिलाइ प्रतिक्रिया देन आपत्ति याडबा आरे । वि.सं. २०७० री ४५ दिने म्यादला छ्यामरी दाप्पेन सूचना तेबा मुबा ।